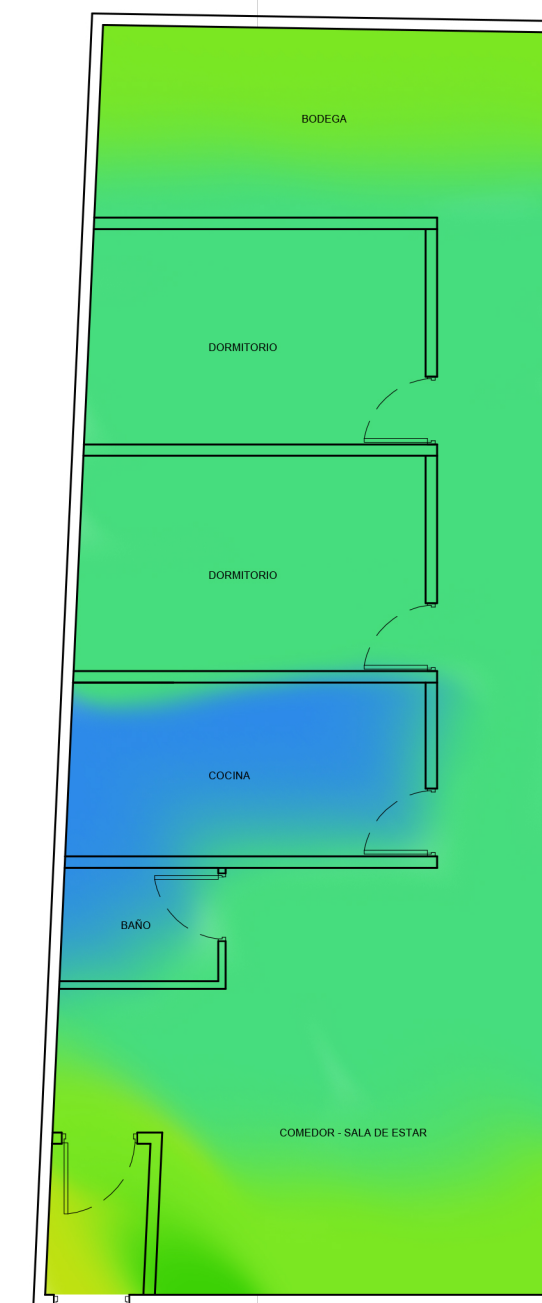


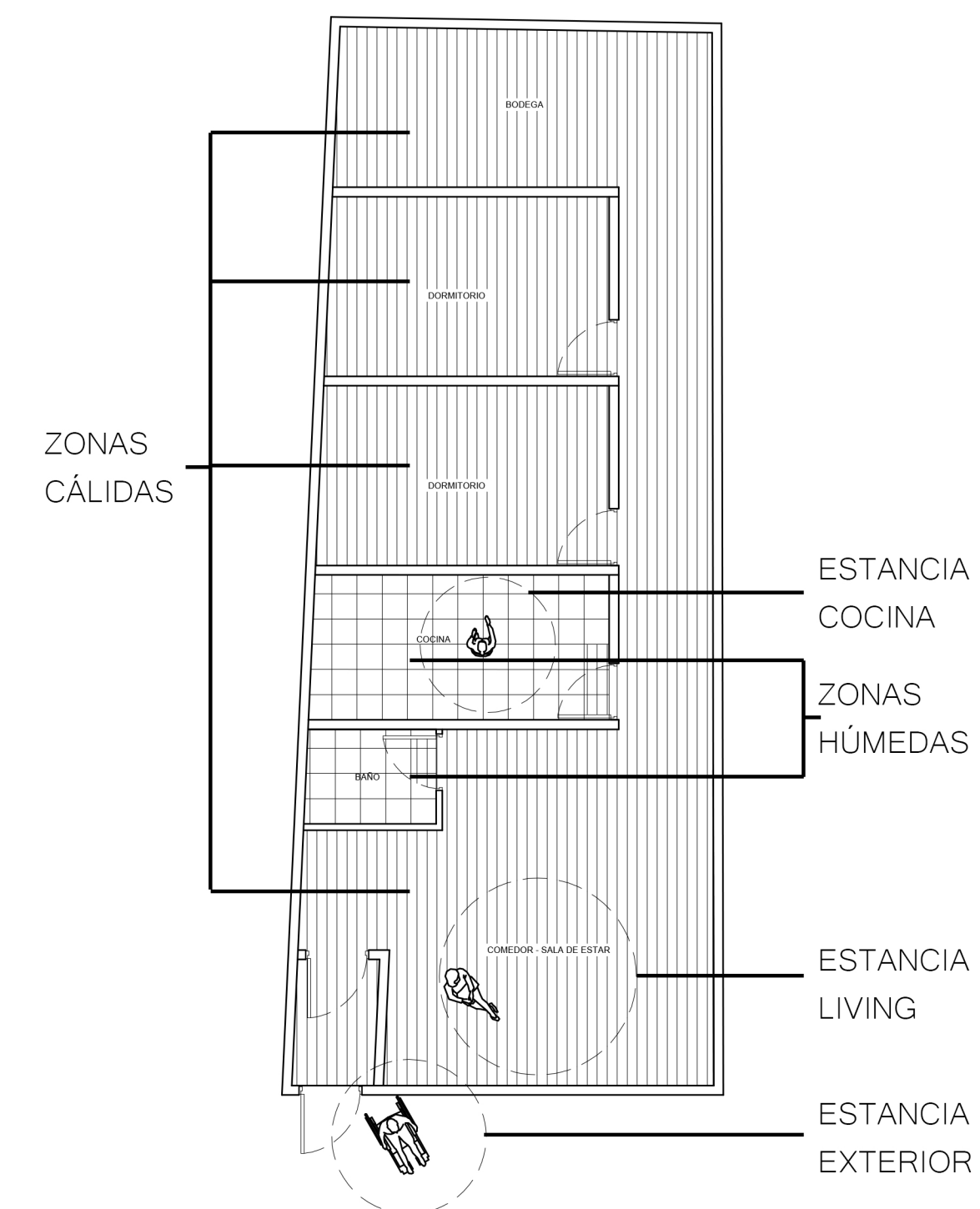
DÍA CALUROSO
TEMPERATURA INTERIOR = 23,1
HUMEDAD RELATIVA = 30%



DÍA FRÍO
TEMPERATURA INTERIOR = 16,3 °C
HUMEDAD RELATIVA = 53%

PRIORIDADES DE USO SEGÚN
PERCEPCIÓN TÉRMICA

LOS USOS DE LA VIVIENDA
(ESTANCIA) SE CONCENTRAN
PRINCIPALMENTE EN EL LIVING
DURANTE EL DÍA Y LA NOCHE,
EL SEGUNDO ESPACIO MÁS UTI-
LIZADO ES LA COCINA, MIEN-
TRAS QUE UN TERCER ESPACIO
SE GENERA AL EXTERIOR DE
ESTA EN LAS TARDES DE LOS
DÍAS CÁLIDOS POR LA LLEGADA
DE RADIACIÓN SOLAR.



DURANTE EL INVIERNO SE NECESITA EL USO
DE MECANISMOS DE CALEFACCIÓN POR LO
DIFÍCIL QUE LE RESULTA CAPTAR RADIACIÓN
SOLAR POR LA PRESENCIA DEL EDIFICIO EN
SU FACHADA NORTE.

SECCIÓN TRANSVERSAL VIVIENDA 2
E.S.C. 1:100