

P R E E X I S T E N C I A S A M B I E N T A L E S

RENGO

Se localiza a 28 km al sur de Rancagua y a 114 kilómetros al sur de la capital de la República, Santiago de Chile. Limita al norte con la comuna de Requínoa; al oeste con Quinta de Tilcoco; al suroeste con Malloa; al sur con San Fernando y al este con Machalí.



PREEXISTENCIAS CULTURALES

Los primeros asentamientos de la zona fueron los mapuches. Los españoles los querían ‘dominar’, lo que causo un transpaso de conocimiento. Ese conocimiento se llevo a cabo de nuevas técnicas de construcción, como lo es la casa patronal española.



Pueblo Mapuche



- Corredores que ayudan a cuidar el adobe.
- Pacios interiores.
- Gran tamaño.



MORFOLOGÍA

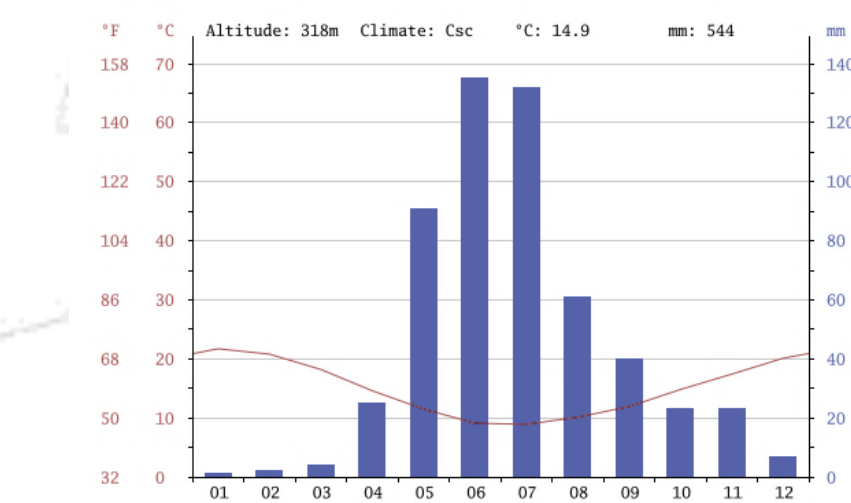
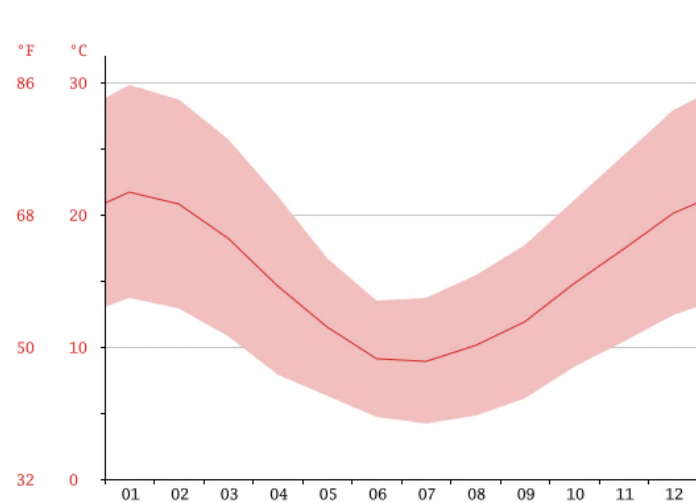
Se encuentra en la depresión intermedia de la VI región. La planicie permite la vida y agricultura, ya que la forma de las montañas no lo posibilitan, son demasiado escarpadas.



Montañas

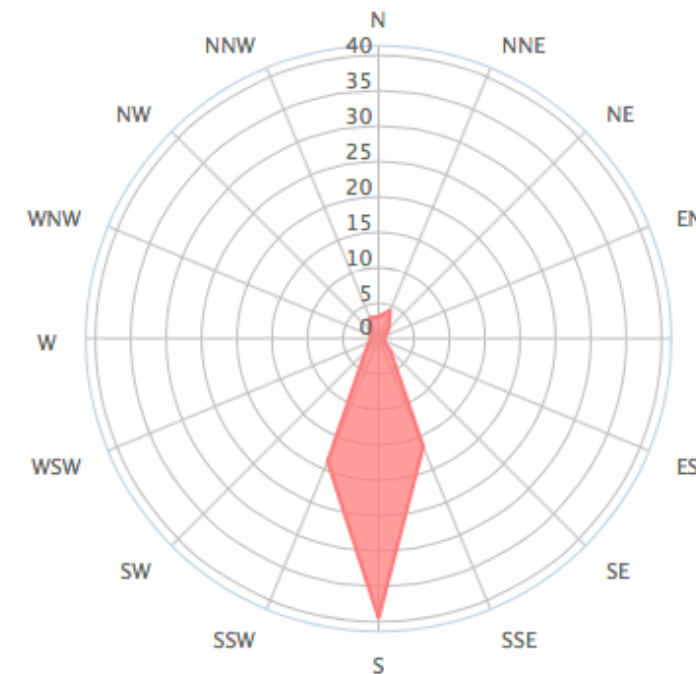
Planicie

CLIMA

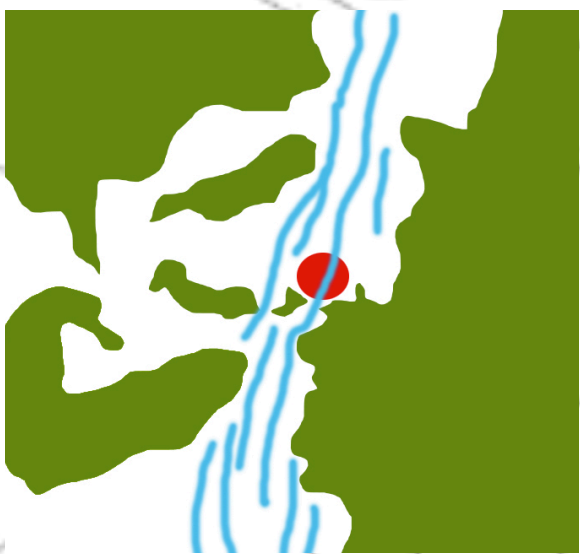


Posee un clima generalmente cálido y templao. Los inviernos y veranos en Rengo son estaciones muy marcadas; entre los meses de Mayo y Agosto hay muy poca temperatura (8,9°C) y mucha precipitaciones (135mm.) mientras que entre Diciembre y Marzo las temperaturas aumentan (21.7°C) y las precipitaciones son mínimas (1mm).

VIENTO



La dirección del viento es de norte a sur, la morfología que se da por las grandes montañas hace que sea un lugar ‘seco’.



F L O R A



PALMA CHILENA



LITRE

Y

F A U N A



ESPINO



QUILLAYE



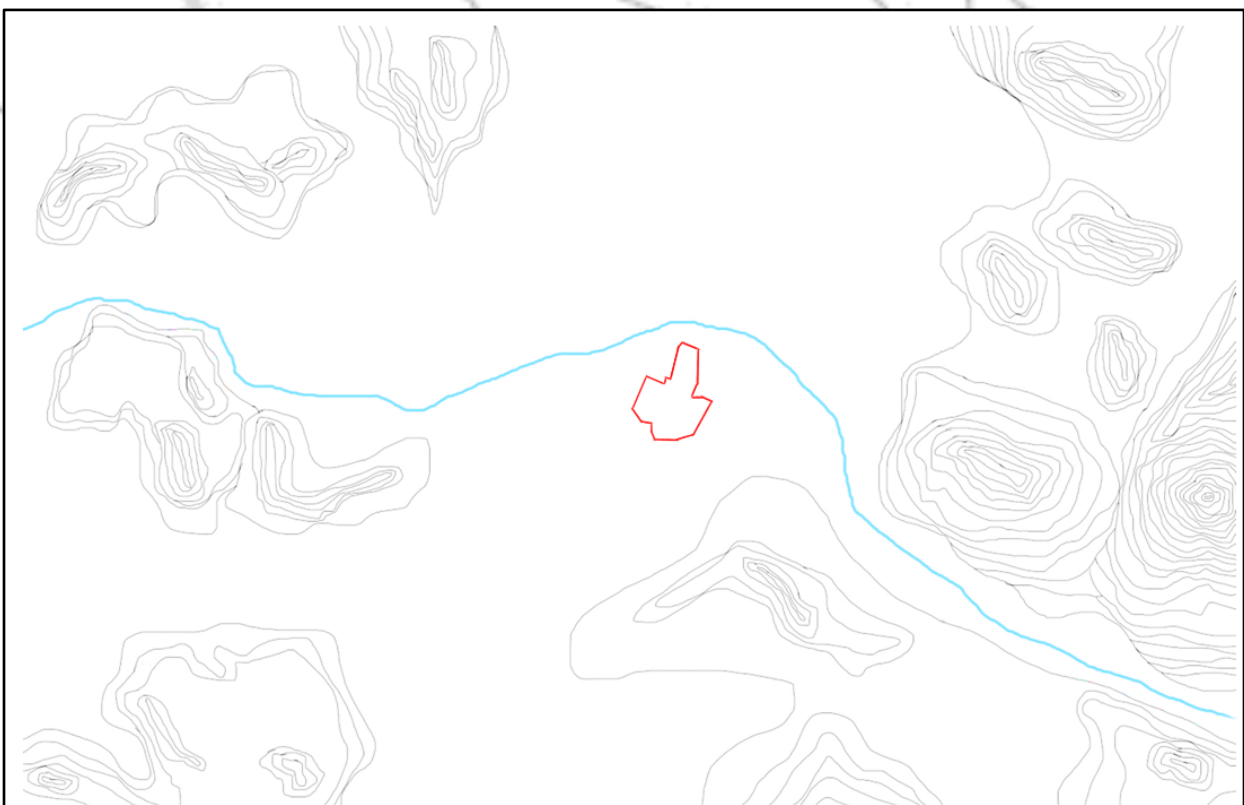
PUMA



FAISÁN

HIDROLOGÍA

El río Claro es una de las principales fuentes hidrológicas del lugar, el que alimenta la vegetación del lugar, como también en la sensación de confort que allí es produce, ya que es el que permite la humedad en el sector, además de que es el que permite la agricultura



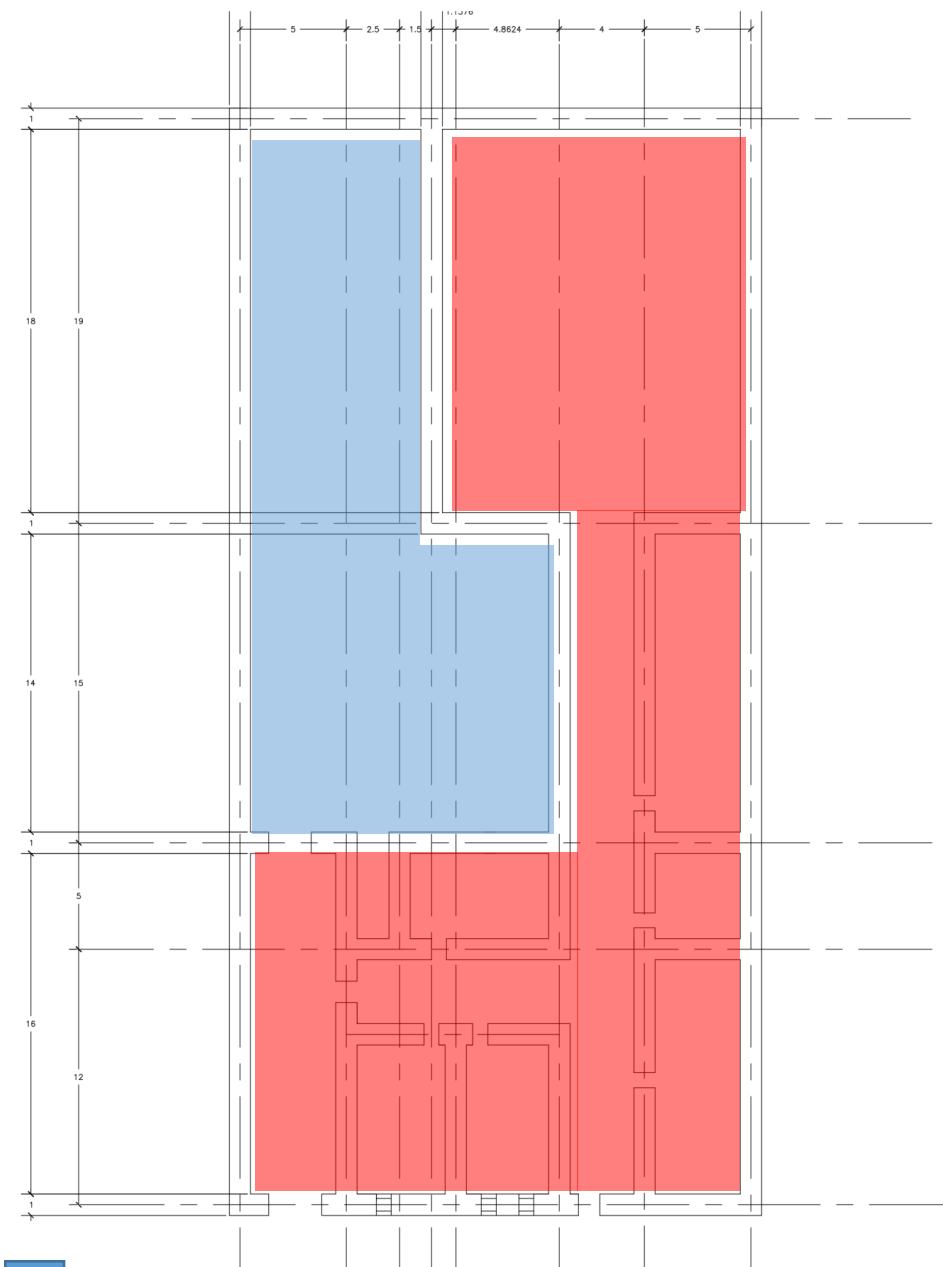
UBICACIÓN



La casa que analizamos se encuentra ubicada entre la calle Arturo Prat 998.

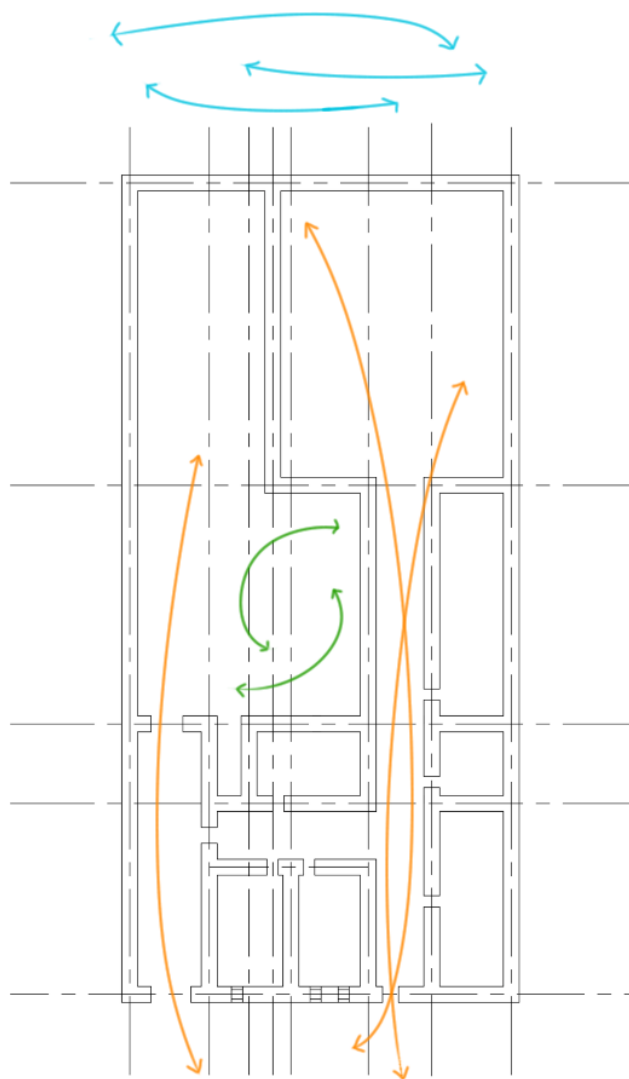


PLANTA GENERAL



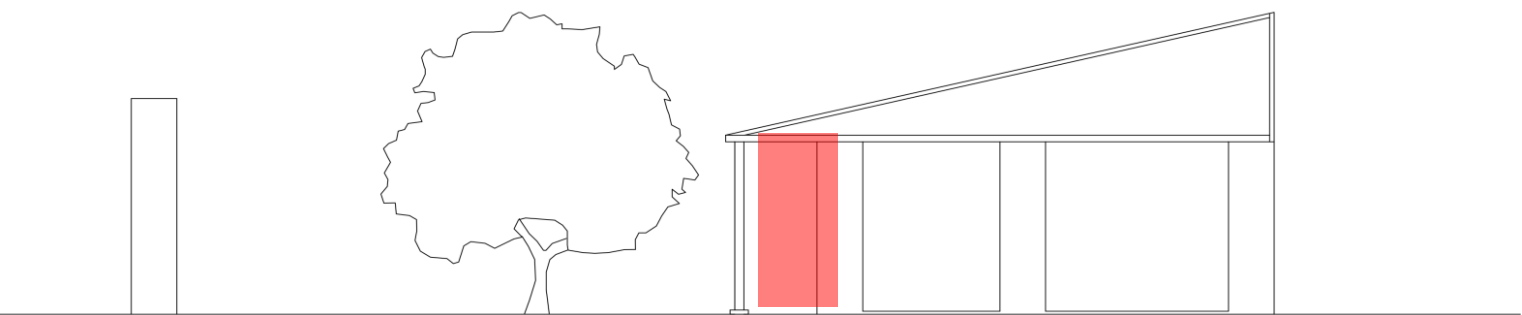
■ Patio interior.
■ Interior de la casa.

VENTILACIÓN



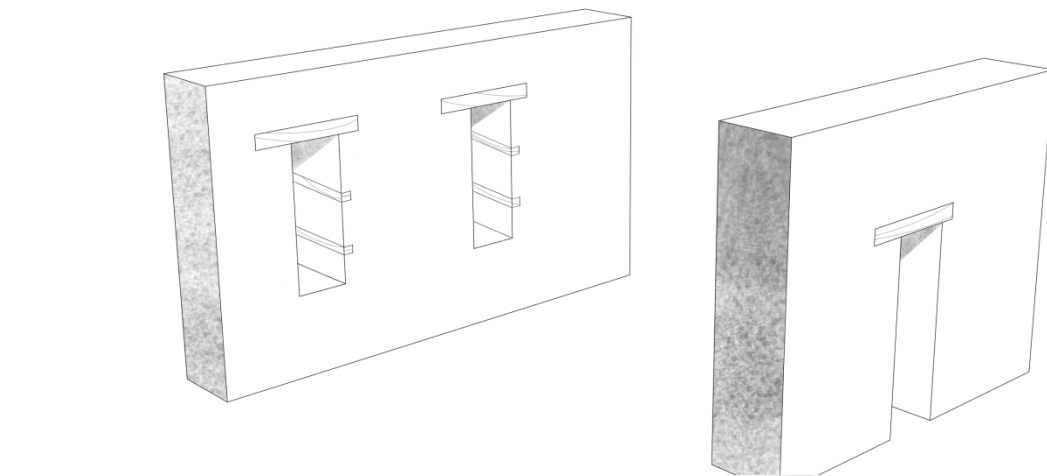
Las puertas y ventanas coinciden con estar frente a frente, lo que genera la ventilación cruzada o regulación de la temperatura lo que causa una buena circulación del aire.

CORREDOR COMO PROTECTOR DEL MATERIAL



El adobe es propenso a sufrir daños en el tiempo; por culpa del hombre (al no cuidarlo) y por la humedad provocada por la lluvia.

SISTEMA CONSTRUCTIVO: DINTEL



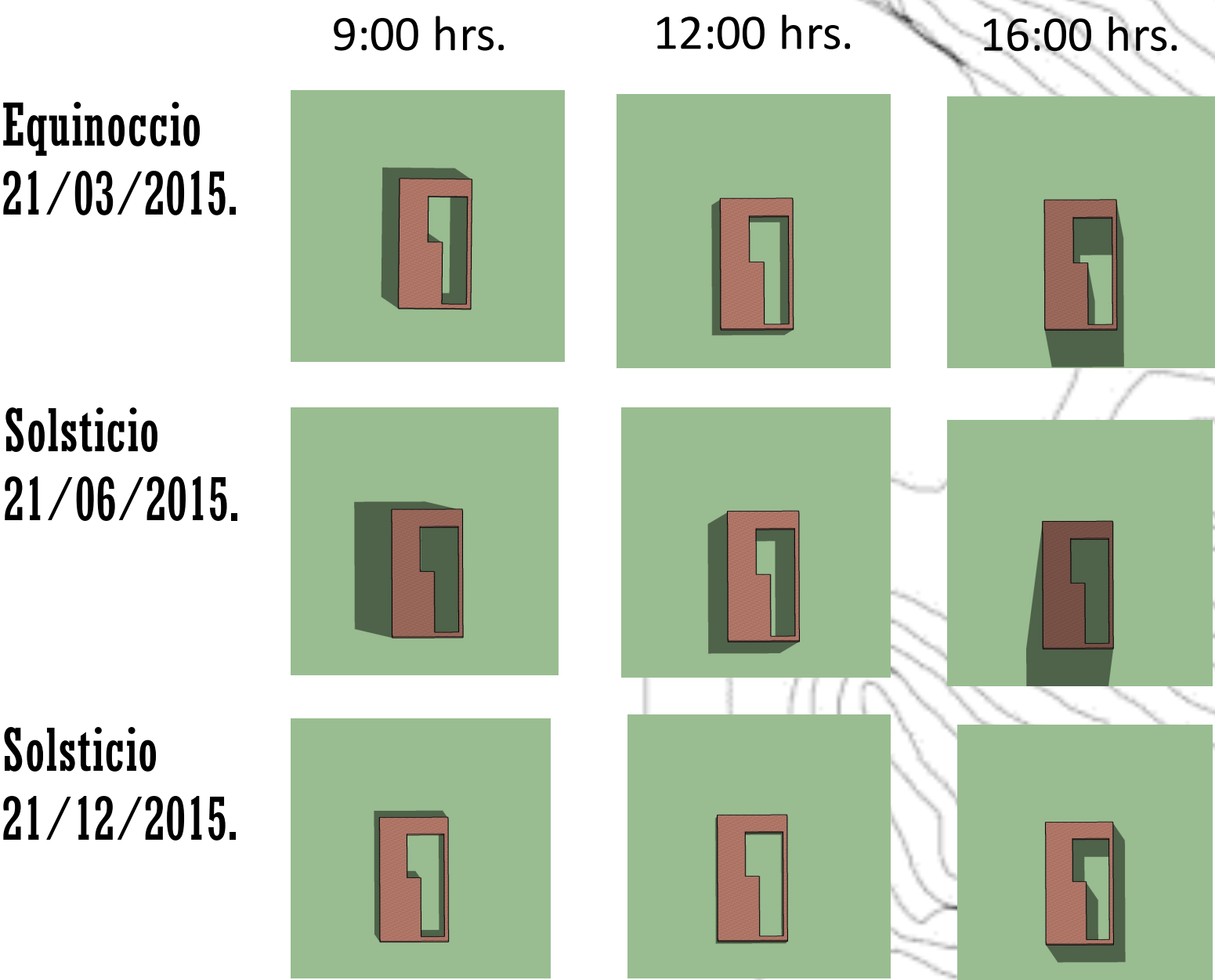
Hay dinteles de madera (que es extraída del mismo patio de la casa) en las puertas y ventanas. La madera y adobe se complementan materialmente.

Quinta de Tilcoco



La Quinta presenta una extensión mucho mayor, sigue estando apegada a la forma de construir de los españoles. La vivienda trabajada ha mutado su forma a través del tiempo con nuevas formas de construcción (las tejas de adobe se remplazo por planchas de ‘zinc’. Existe una diferencia en el factor economico, la Quinta ha estado en constante mantenimiento, mientras que la vivienda analizada ha tenido poco mantenimiento. Existe una similitud en la materialidad entre las dos viviendas; están hechas por materiales de la zona. También en los patios interiores y sistemas de corredizos.

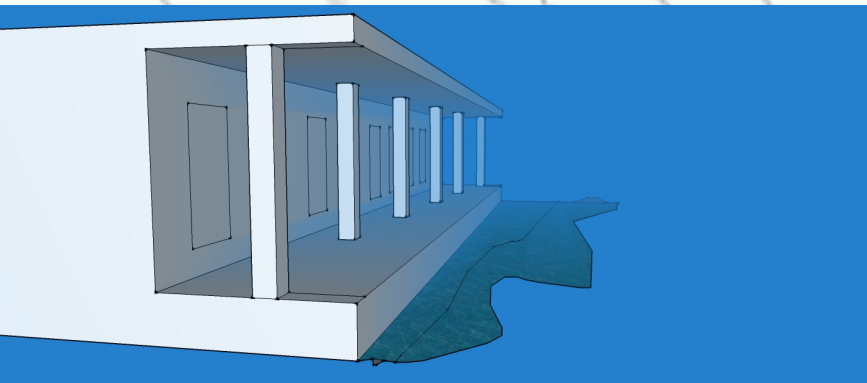
RADIACIÓN SOLAR



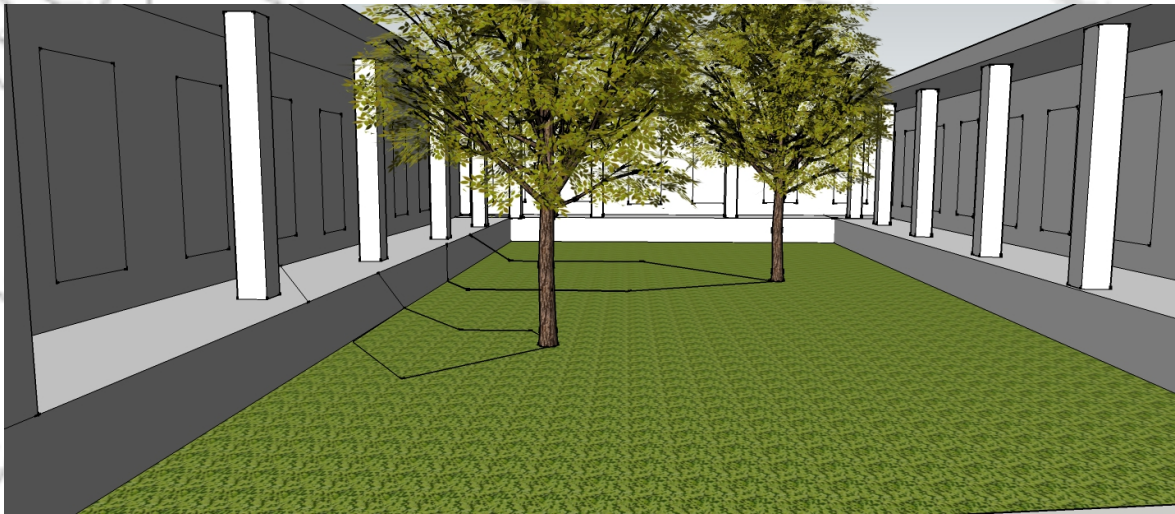
Se puede apreciar que durante los inviernos, el patio interior tiene mucha sombra, por lo que seria frío, mientas que en época de verano a el patio le llega mucho sol, lo que lo hace caluroso, aunque se contrarrestaría por los árboles que hay en él.



Nos dimos cuenta que existe una adaptación geográfica de la materialidad local para la autoconstrucción; tanto en la Quinta, como en la vivienda de Rengo todos sus materiales constructivos son de la zona de edificación; adobe, madera y tejas.



Existe también una adaptación al clima con elementos constructivos de protección; como lo es la extensión de techo tal, que forma un corredizo.



Por último, en ambos lugares existe un confort de espacialidades, lo que son generadoras de microclimas.