

**ANÁLISIS TÉCNICOS DEL EDIFICIO I Y II**

**TIPOLOGÍA DE VIVIENDA**

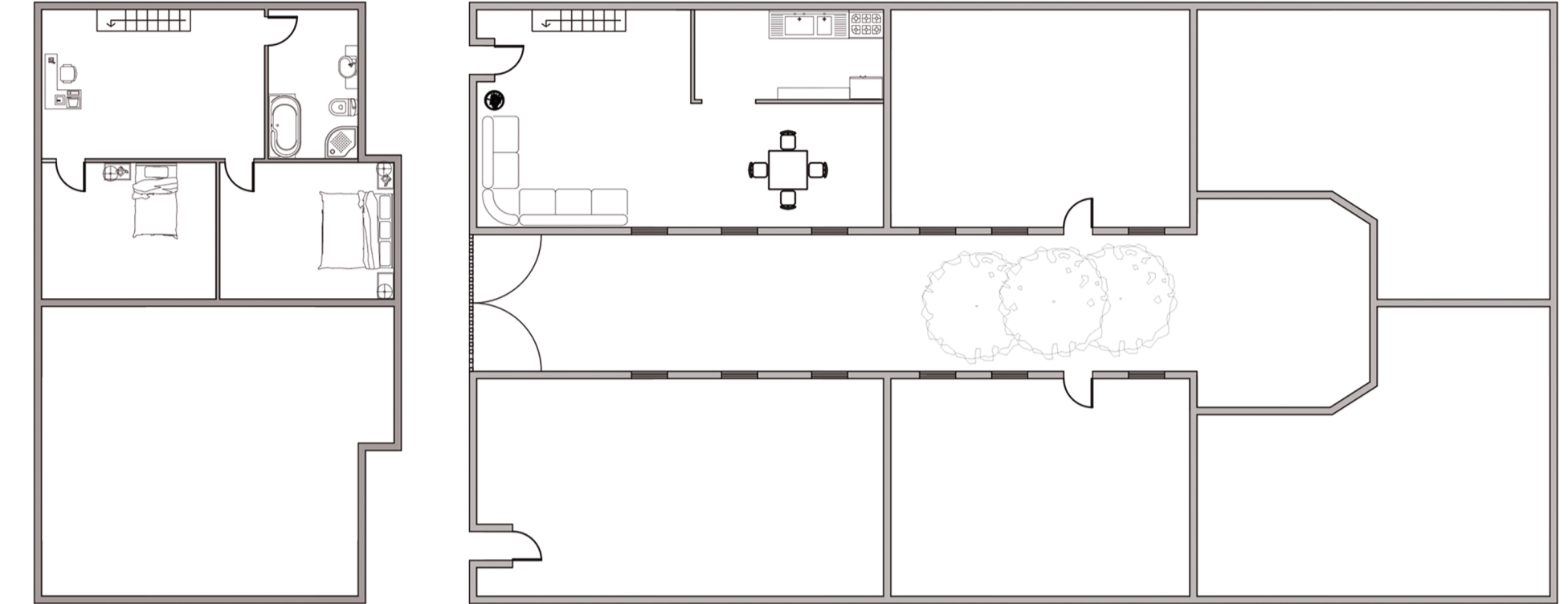


Edificación con tipología de viviendas pareadas por la fachada Este en ambos lados, y a su vez por la parte interior

**DISTRIBUCIÓN EN EL ENTORNO**

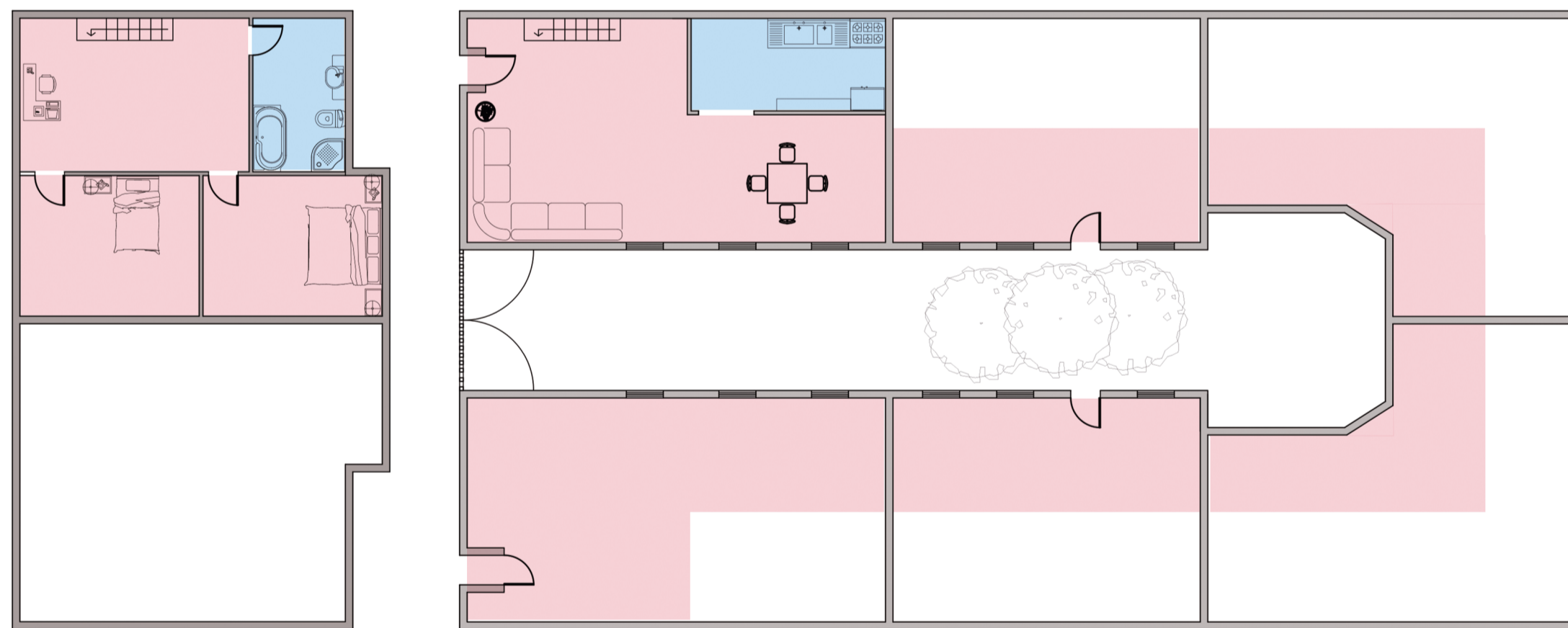


**DISTRIBUCIÓN EN PLANTA**



En la planta de distribución encontramos la organización de recintos que pese la edificación, que consta con dos habitaciones, un baño, cocina y living - comedor.

**ZONAS CÁLDIDAS Y HÚMEDAS**



Como podemos observar encontramos en mayor cantidad las zonas cálidas, ya que encontramos las habitaciones y los recintos de reunión, mientras que las zonas húmedas encontramos la cocina y el baño.

**FACHADA**



COLOR	Claro	Medio	Oscuro
Blanco	0.20	0.30	---
Amarillo	0.30	0.50	0.70
Beige	0.35	0.55	0.75
Marrón	0.50	0.75	0.92
Rojo	0.65	0.80	0.90
Verde	0.40	0.70	0.88
Azul	0.50	0.80	0.95
Gris	0.40	0.65	---
Negro	---	0.96	---

Absortibilidad del color de la fachada, constando de un color amarillo medio y un blanco claro, dandonos como resultado 0.70 ° de absortividad,

**ABERTURAS**



**ELEMENTOS PROTECTORES**

