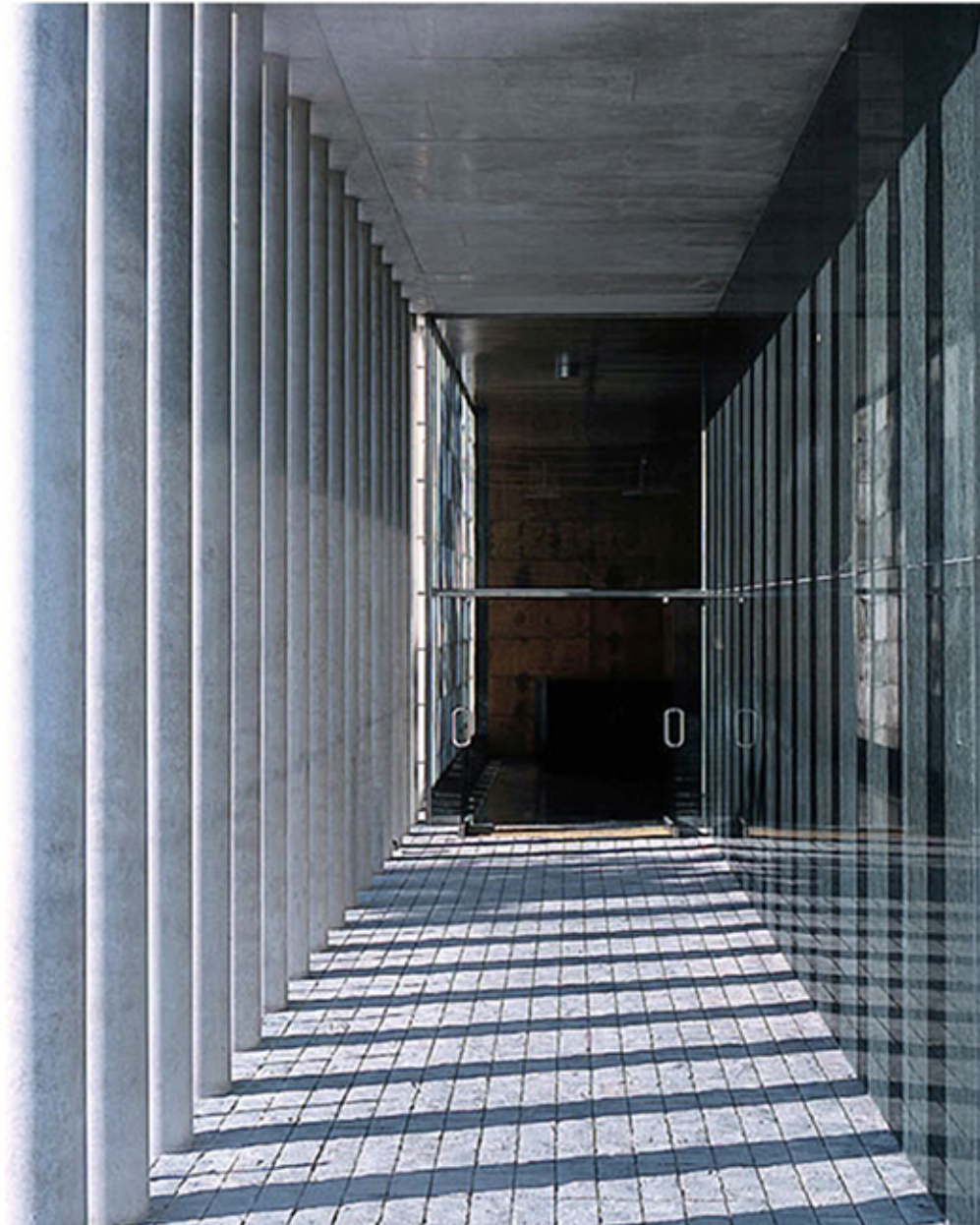


# ANÁLISIS DE ENVOLVENTES CON SISTEMA ESPECIAL

## EDIFICIO MANANTIALES



REGISTRO FOTOGRÁFICO PROPIO FUENTE:

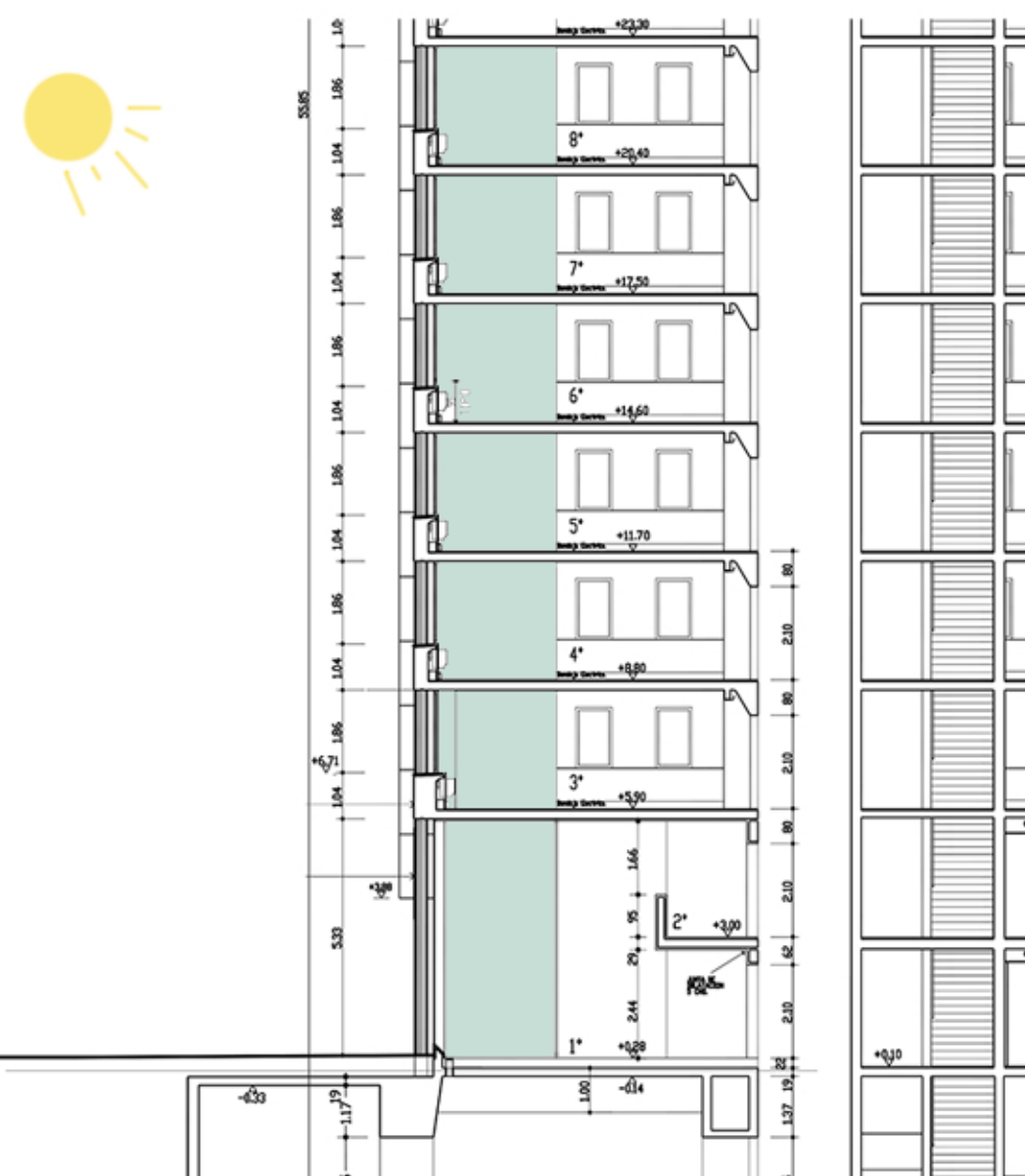
<https://www.plataformaarquitectura.cl/cl/02-205929/edificio-manantiales-izquierdo-lehmann-arquitectos>

UBICACIÓN

ISIDORA GOYENECHEA CON AUGUSTO LEGUÍA,  
LAS CONDES, CHILE

1 FACHADA NORPONIENTE

1 FACHADA SUR



Planimetría obtenida desde  
oficina Izquierdo-Lehmann

CORTE DETALLE FACHADA 1:100

**ENVOLVENTE FACHADA NORPONIENTE**  
LA ENVOLVENTE CONTIENE AL EDIFICIO EN  
HORMIGÓN ARMADO, AL IGUAL QUE EN LA  
FACHADA SUR, AGREGANDO LOS ELEMENTOS  
VERTICALES DE DISEÑO EN TODA LA FACHADA,  
CON ENTRAMADOS DE VIDRIO ENTRE LOSA Y LOSA  
PARTICULARMENTE EN ESTA CARA, EL PRIMER  
PISO TAMBIÉN RECIBE UN FILTRO DE LUZ.

**ELEMENTOS ESTRUCTURALES**  
PILARES Y LOSAS DE HORMIGÓN

**ANÁLISIS**  
NOS PARECE QUE EL EDIFICIO APROVECHÓ LA  
DISTRIBUCIÓN DE CARGAS PARA SOLUCIONAR EL  
ASOLEAMIENTO CON RESPECTO A SU  
ORIENTACIÓN A TRAVÉS DE PILARES A LO LARGO  
DE LA FACHADA NORPONIENTE.  
DE ESTA FORMA SE PROVOCA UN FILTRO PARA EL  
PASILLO Y LAS OFICINAS DE LOS PISOS SUPERIORES.