

# LUNES 12 DE NOVIEMBRE

13:30 - 15:00

28 - 30 °C

FACHADA NORTE



MATERIALES:



MADERA



HORMIGÓN  
PULIDO



METAL



HORMIGÓN

MATERIALES:



HORMIGÓN



ACERO



GAMA DE COLORES



TEMPERATURA (°C)



29.3 29.7 32 34.7 36.1 54.5

REFLECTIVIDAD (%)

POR COLOR EN FACHADA



0 20 - 30 30 - 40 50 - 60

POR MATERIAL EN FACHADA

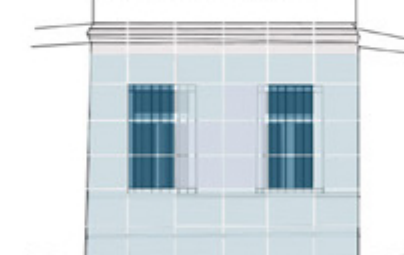


10 - 20 30 - 50 55



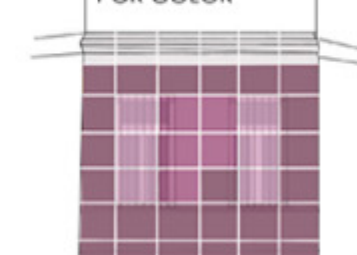
OTRA DIFERENCIA, ES LA TRANSMITIVIDAD QUE TIENE LA MADERA HACIA LOS MATERIALES QUE LO RODEAN, LO QUE HACE QUE AUMENTE SU T°

REFLECTIVIDAD  
POR MATERIALEDA



10 - 20 70

REFLECTIVIDAD  
POR COLOR

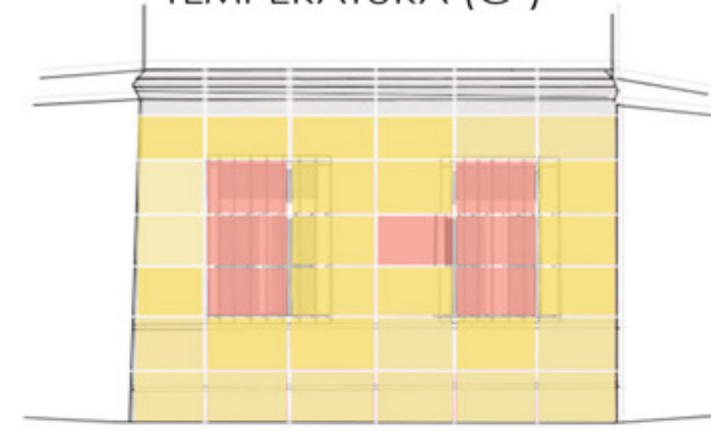


0 90 - 100

GAMA DE COLORES



TEMPERATURA (C°)



28.7 29.1 35.1

AMBAS FACHADAS PRESENTAN T° SIMILARES EN LO QUE SERIA EL CONCRETO, SOLO EXISTEN PEQUEÑAS DIFERENCIAS, Y SE DEBEN PRINCIPALMENTE A EL COLOR, QUE AL IGUAL QUE EN LOS DEMAS MATERIALES (EXCEPTUANDO LA MADERA) LO QUE TIENE MAYOR INCIDENCIA AL MOMENTO DE MEDIR LA TEMPERATURA, POR SUS CAPACIDADES REFLECTIVAS. ENCONTRAMOS QUE ES IMPORTE NO COMBINAR DOS MATERIALES CON POCA RELFECTANCIA(EJ: CONCRETO NEGRO), EN ZONAS CON ALTAS T°, YA QUE EL CALOR COMIENZA A TRANSMITIRSE ENTRE MATERIALES, Y LA T° DE LA FACHADA COMIENZA A SUBIR, Y A INGRESAR A LA VIVIENDA.