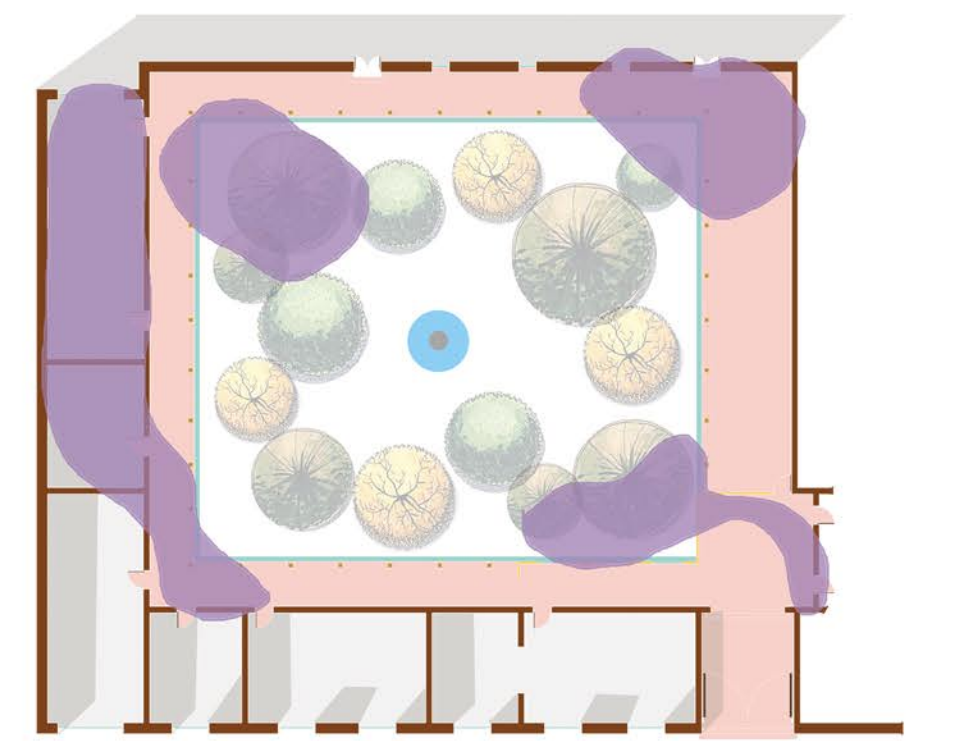
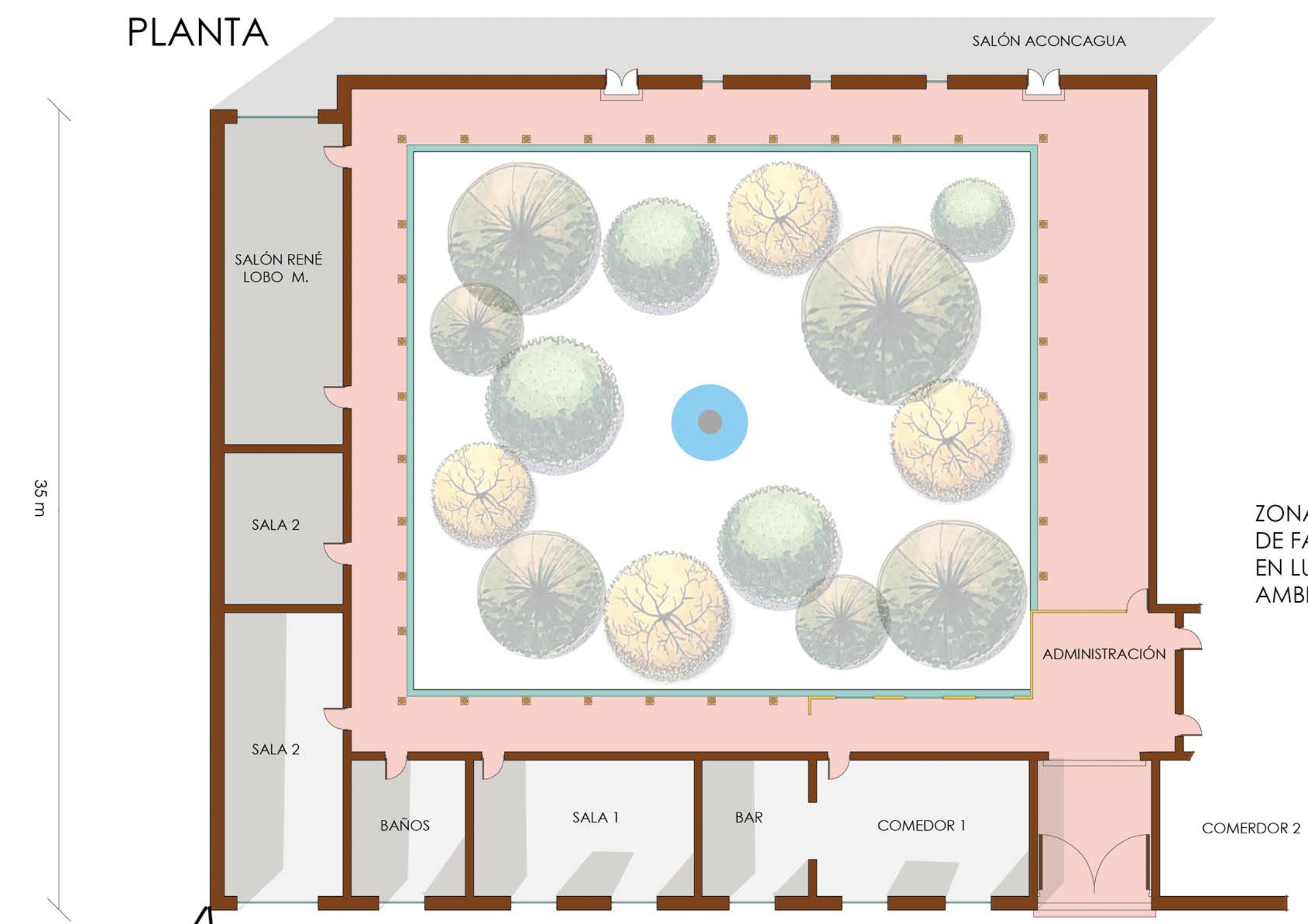
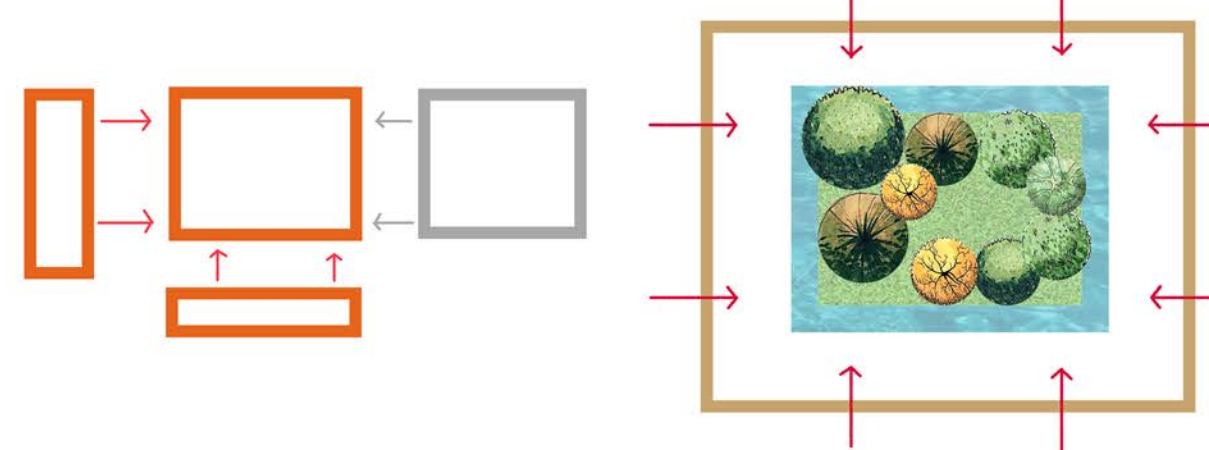




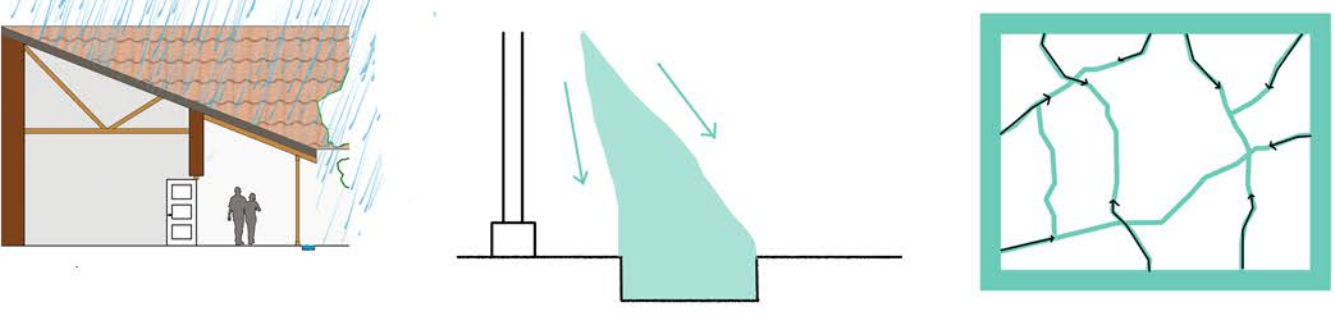
PLANTA



ZONAS MÁS HÚMEDAS EN EL CASO DE ESTUDIO, PROVOCADAS POR LA COMBINACION DE FALTA DE RADIACION SOLAR, VIENTO Y SUMANDOLE LA PRESENCIA DE VEGETACION, EN LUGARES COMO LA SALA 2. LA AUSENCIA DE VENANAS Y VENTILACION PROVOCAN AMBIENTE CERRADA Y HUMEDO.



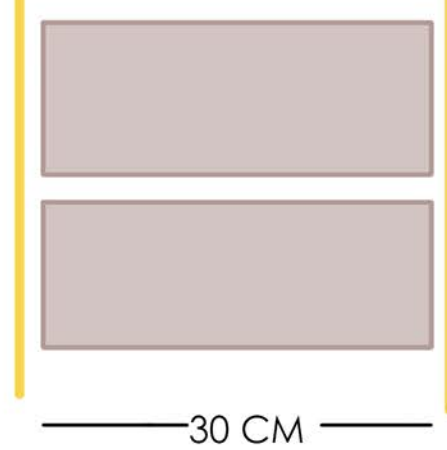
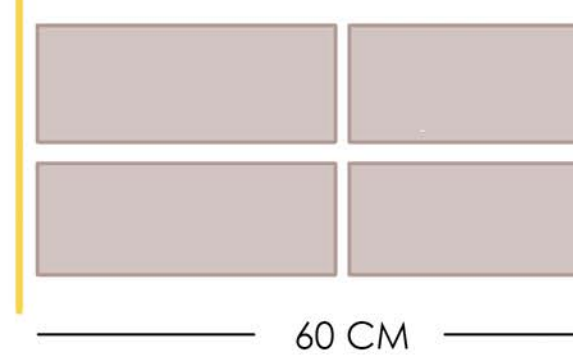
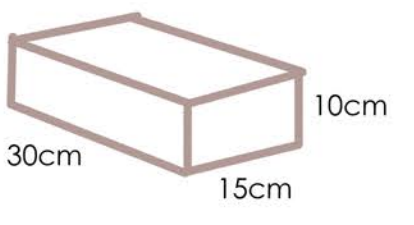
LA MORFOOGIA TÍPICA DE DE UNA CASONA COLONIAL, DIRECCIONADA Y ARTICULADA POR UN PATIO CENTRAL, COMO ESPACIO DESTACABLE EN VEGETACIÓN



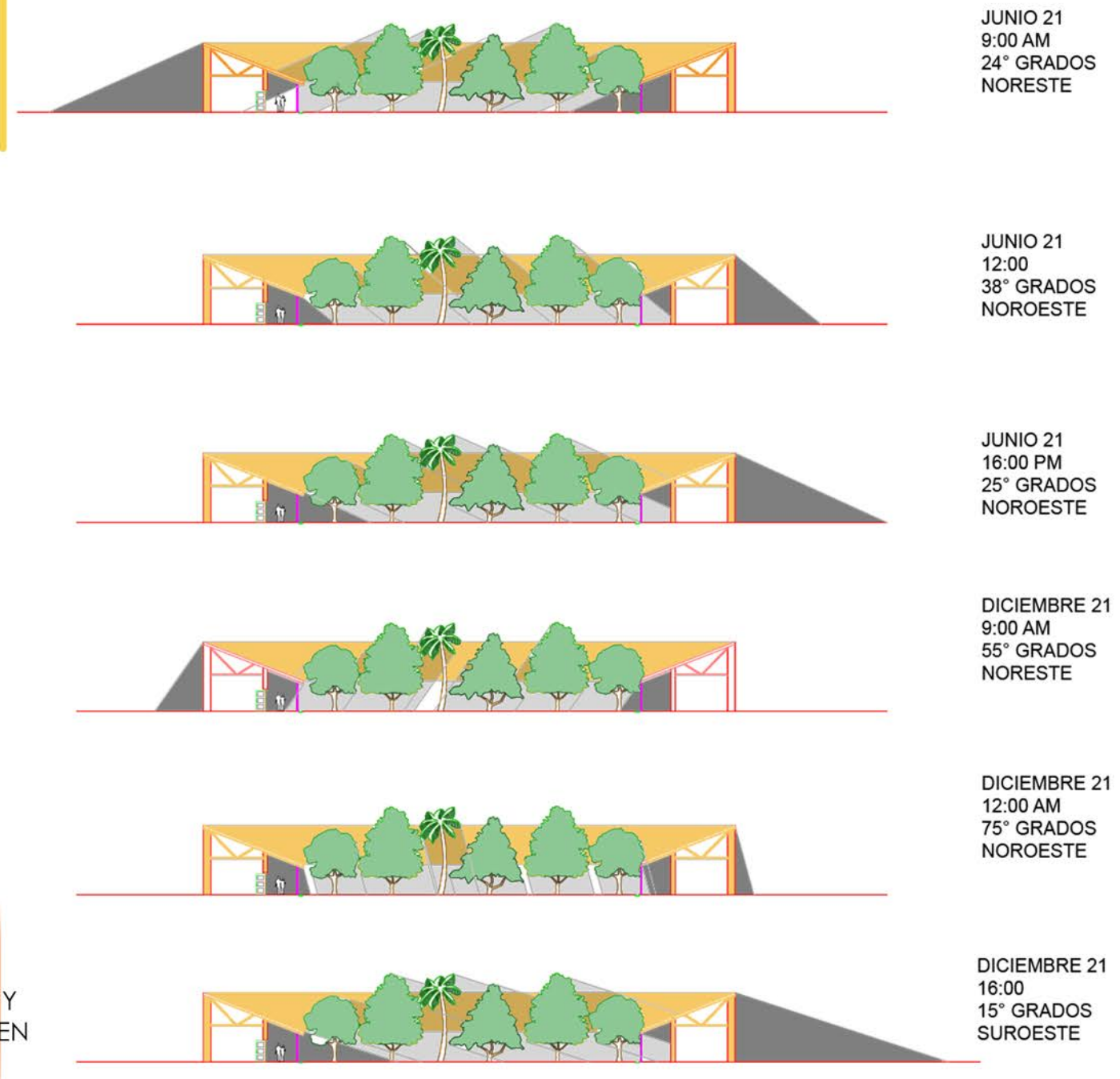
SEGUN LOS ESTUDIOS DE EUCLIDES GUZMÁN, LOS LADRILLOS DE ADOBE DE DISPONEN DE CABEZA PARA EL LEVANTAMEITNO DE LOS MUROS.

MURO SOPORTANTE EXTERIOR

MURO INTERIOR



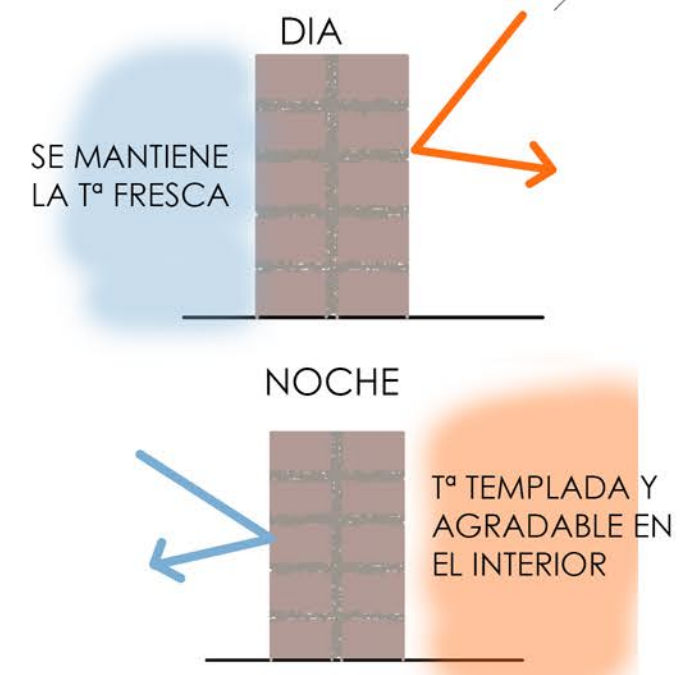
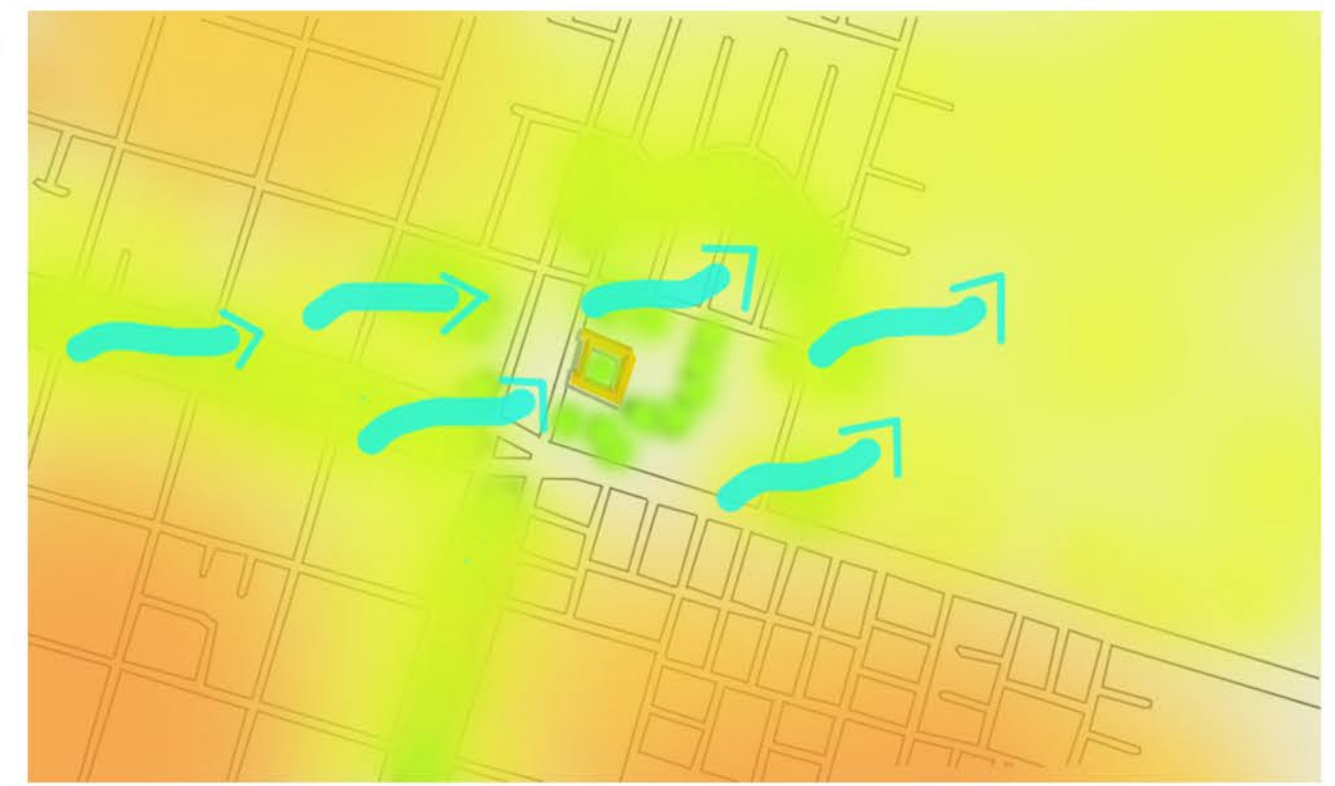
CICLO DE REGADIO, PARTINEDO POR LA INCLINACION DE 20 A 40% DE LA TECHUMBRE, APROVECHANDO LAS AGUAS LLUVIAS, CON UN SISTEMA DE REGADIO DE "CANALES" INTERCONECTADOS PARA FACILITAR EL REGADIO DE LAS PLANTAS.



CORTE

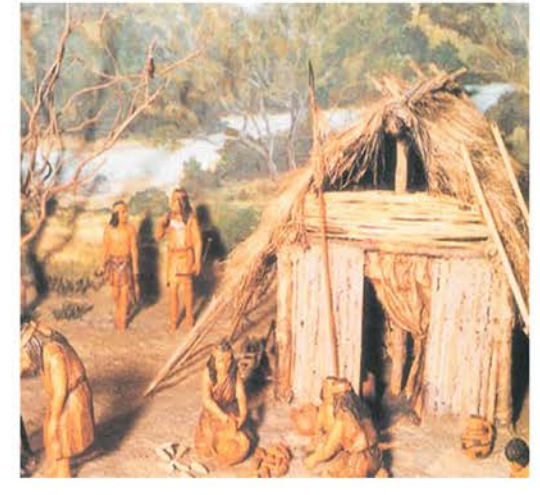


DIRECCION DEL VIENTO PREDOMINANTE EN EL ÁREA, PRESENTANDO ÁRES CALIDAS Y FRIAS, ESTAS ULTIMAS GENERADAS GRACIAS A LA AYUDA DE LA PRESENCIA DE VEGETACION.



los picunches

SE UBICABAN ENTRE LOS RIOS ACONCAGUA E ITATA. ERAN TRIBUS DE AGRICULTORES QUE SE REPARTIAN EN ASENTAMIENTOS DISPERSOS POR EL TERRITORIO QUE OCUPABAN. SU PRINCIPAL ACTIVIDAD ECONOMICA ERA LA AGRICULTURA, CULTIVABAN PAPAS, MAIZ, POROTOS Y QUINOA.



VIVIENDA
Se instalaban en grupos de aproximadamente 300 personas, en pequeñas aldeas. Las viviendas eran confeccionadas con maderas y fibras vegetales recubiertas con barro techadas de paja, en cada una vivían unas 30 personas.

CRONOLOGIA SAN FELIPE



1886 construcción línea urbana de tranvías tirados por caballos (carros de sangre)



Siglo XVIII
Construcción casona Mardones

1830 Adquirida por la familia Mardones en lo que por entonces eran campos en las afueras de la ciudad.

1932 Adquirida por José Elorza Urribe quien inmediatamente la refacciona incorporando además en dos de sus salones principales valiosos artesanados de madera de algarrobo tallados por el artesano sant Felipeño Juan Beas.

1972 Luego de pertenecer a varios propietarios, comenzó a ser utilizado como sede del Club Social de San Felipe.

1988 Declarado monumento nacional, bajo la categoría de Monumento Histórico.