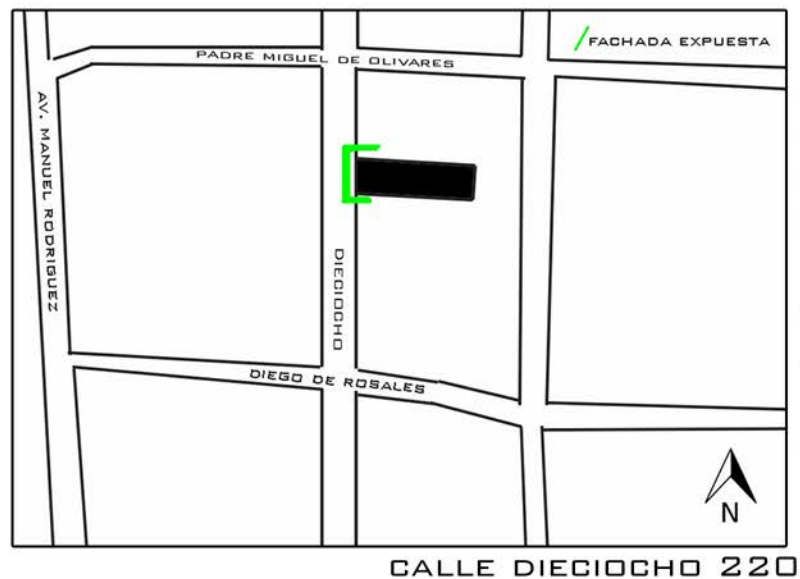
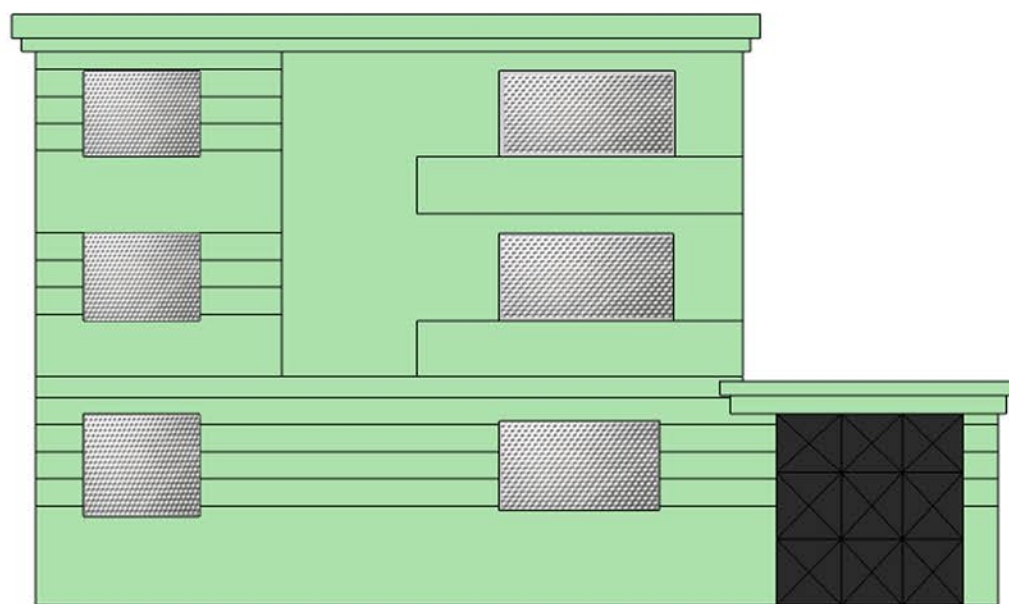
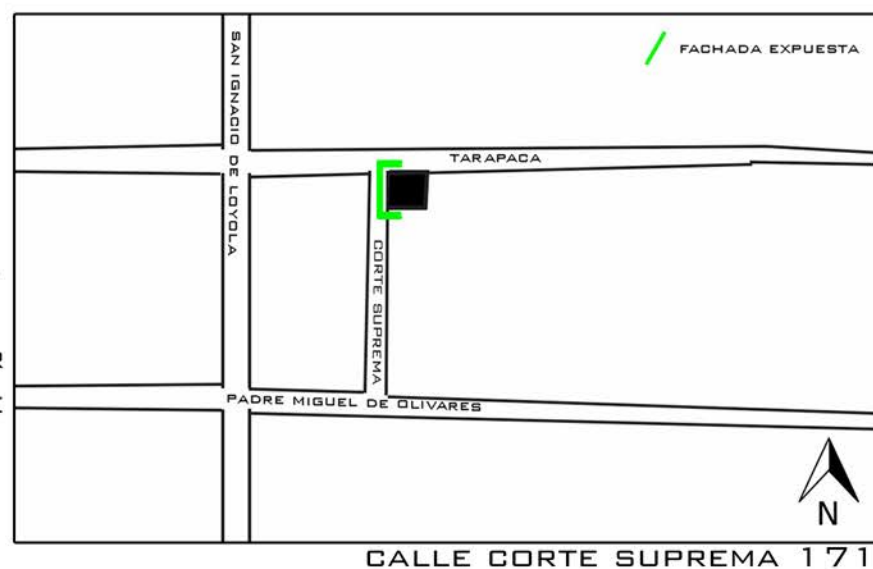


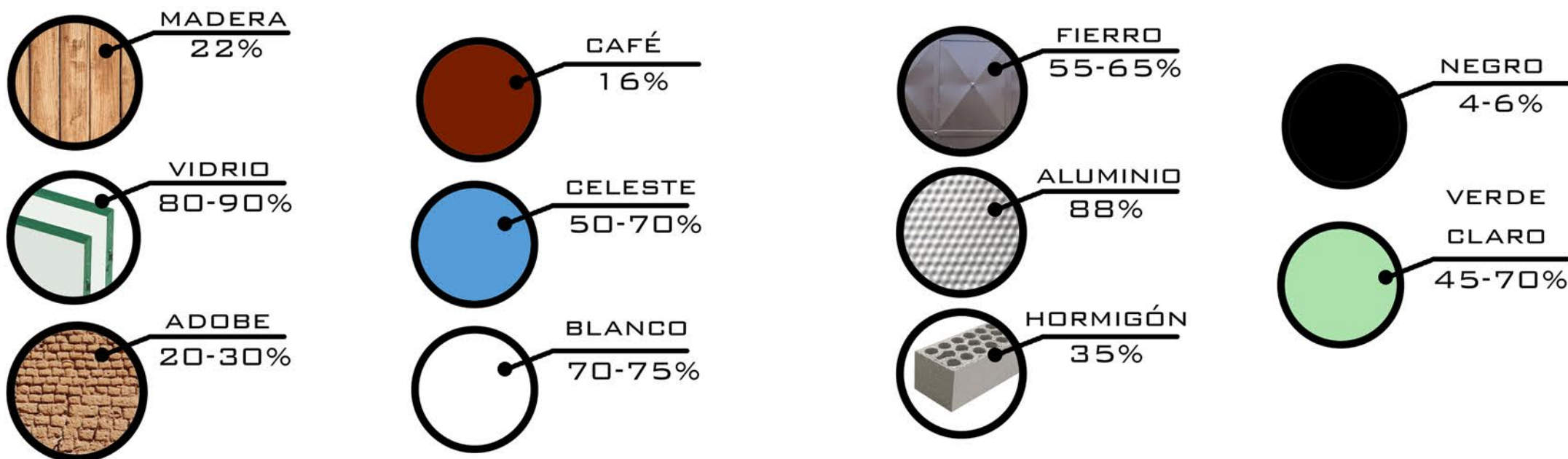
CASOS A ANALIZAR:



AMBAS EDIFICACIONES SE ENCUENTRAN EN EL BARRIO DIECIOCHO. ESTAS ESTÁN ORIENTADAS HACIA EL PONIENTE, POR LO QUE, EL CALOR QUE RESIVEN CON MAYOR INTENSIDAD ES DURANTE LA TARDE.



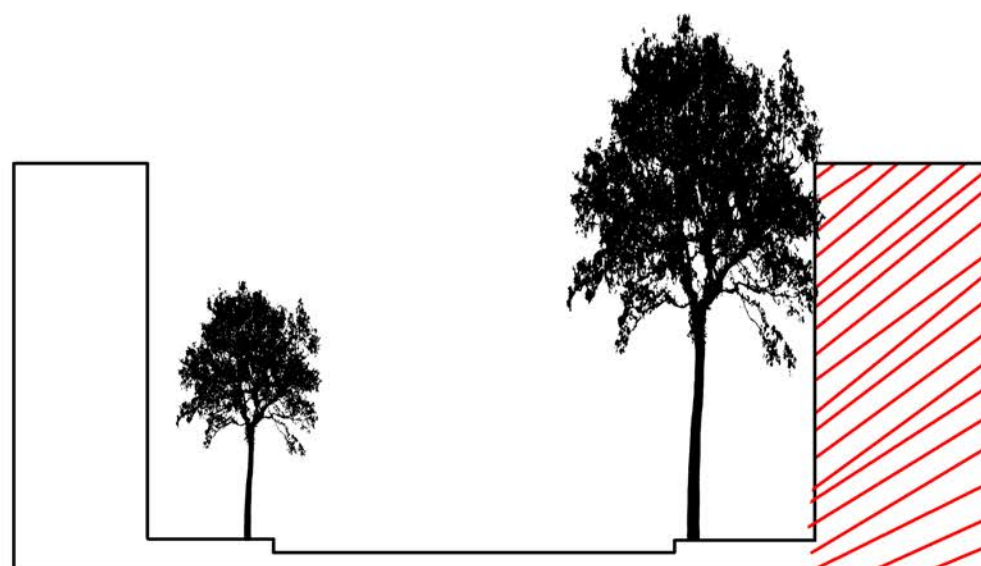
REFLEXIÓN TÉRMICA DE COLORES Y MATERIALES:



CORTES ESQUEMÁTICOS: CAMBIO DE ALTURA:



DIECIOCHO 232



CORTE SUPREMA 171