

UNIDAD VECINAL LA ALIANZA CERRO NAVIA

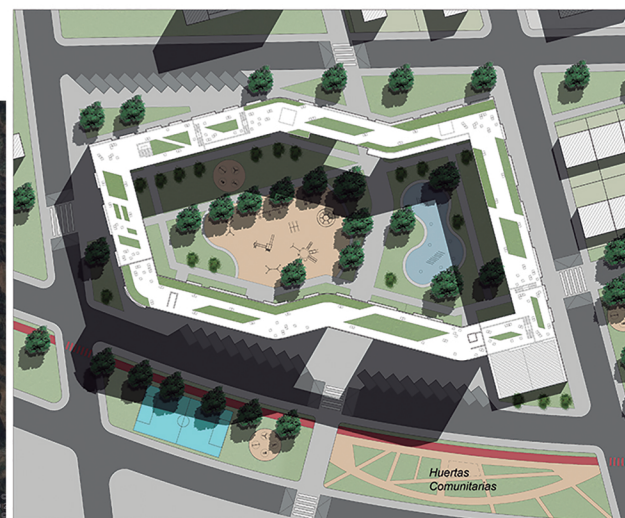
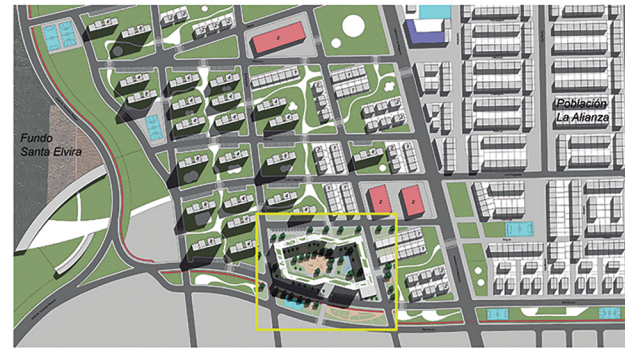
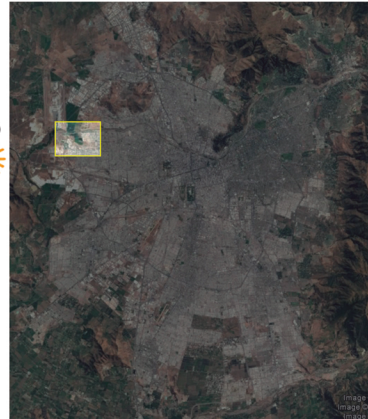
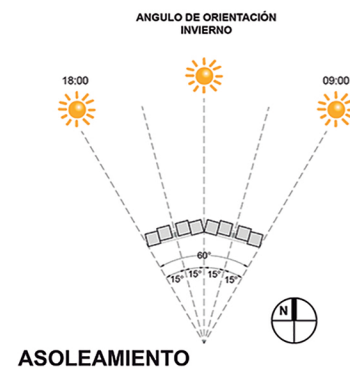
RADICACIÓN DE POBLADORES Y MEJORAMIENTO URBANO EN POBLACIÓN LA ALIANZA, CERRO NAVIA.

La Población La Alianza fué creada con familias erradicadas durante el periodo de dictadura, provenientes de diversos sectores, principalmente de Las Condes. Destinadas en un lugar periférico y aislado, rodeado de vertederos informales, en condiciones de hacinamiento, con mala ventilación y asoleamiento, entre calles estrechas y sin continuidad.

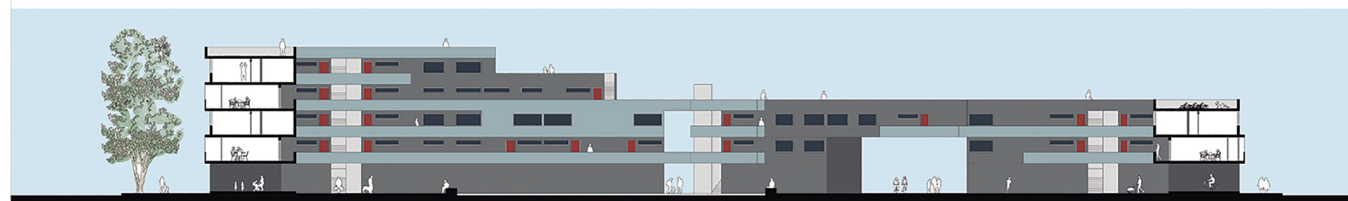
Se propone Viviendas con tipología heterogénea para los distintos usuarios, según sus necesidades, de entre 82m² y 107m². Orientadas según el Sol de Invierno a 15° hacia el Nororiente y Norponiente, a distancia suficiente entre volúmenes para una óptima ventilación. Estos ángulos de orientación son los que generan la principal directriz morfológica del proyecto.

Propuesta Urbana: Conectar La Alianza original con el Fundo Santa Elvira, las Huertas Comunitarias y las nuevas viviendas, generando una trama espacial y de circulaciones alternativa a las calles vehiculares, de uso exclusivo para peatones y bicicletas por el interior de las manzanas.

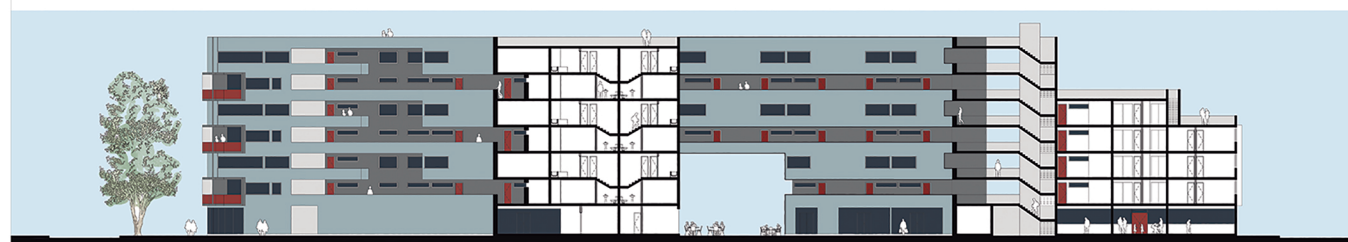
Acorde a esta propuesta, se establece áreas de estancia, de recreación y deportivas, como juegos infantiles, juegos de agua, circuito de máquinas de ejercicios, canchas, etc. Se considera además, programas de equipamiento y servicios, como Jardín Infantil, Salacuna y comercio diverso en escala barrial.



ELEVACIÓN NORTE
Esc. 1:200



CORTE ELEVACIÓN A-A'
Esc. 1:200



CORTE ELEVACIÓN B-B'
Esc. 1:200

