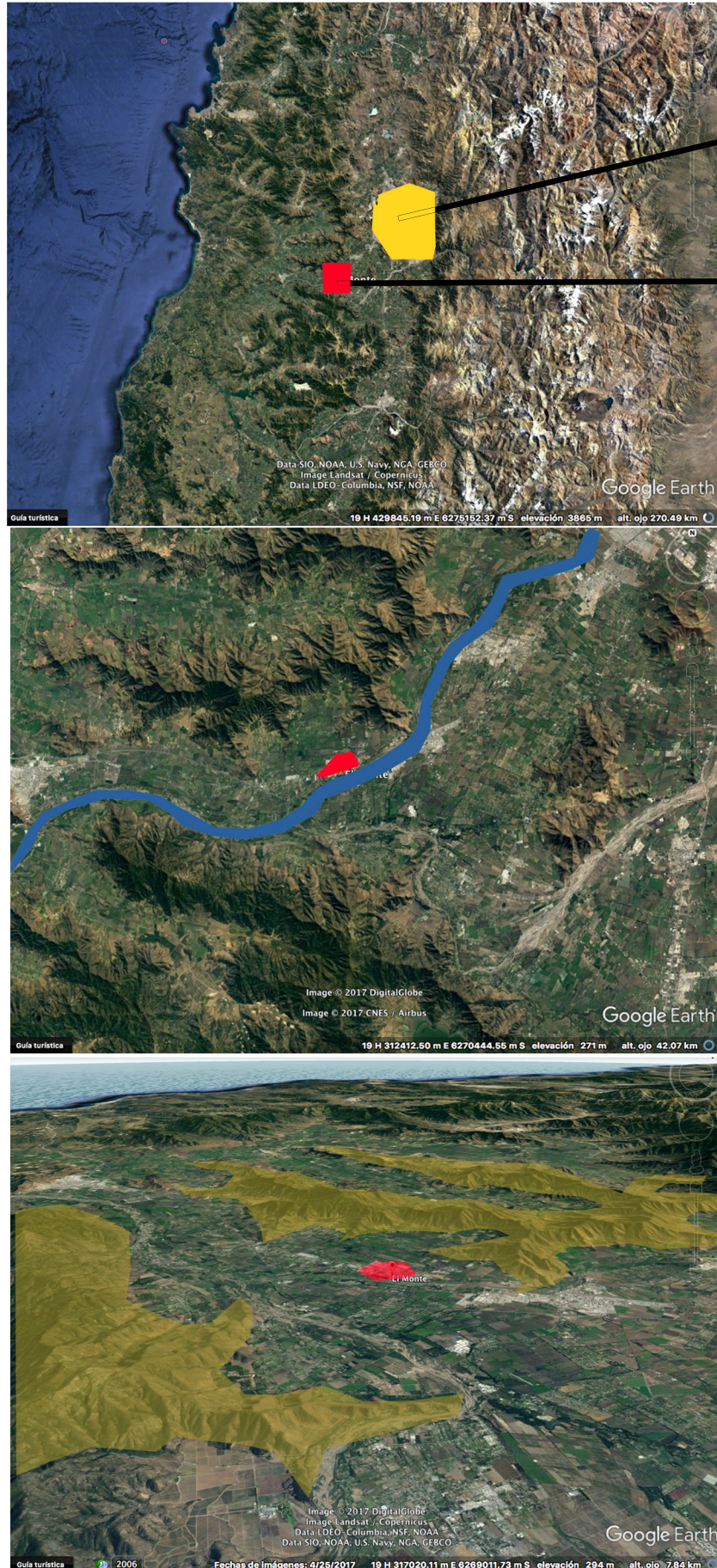


ESTRATEGIA BIOCLIMATICA: EL MONTE

DIAGNOSTICO PREEXISTENCIAS MEDIOAMBIENTALES

La ciudad de El Monte esta ubicada al sur de Santiago entre Talagante y Melipilla. Su nombre describe una característica importante de esta ciudad, la cual esta posicionada geográficamente en la zona de la cordillera de la costa, justamente entre montes. El clima en El Monte es cálido y templado. La lluvia en El Monte cae sobre todo en el invierno, con relativamente poca lluvia en el verano. El clima aquí se clasifica como Csa (templado) por el sistema Köppen-Geiger. La temperatura promedio en El Monte es 16.1 °C. La precipitación es de 446



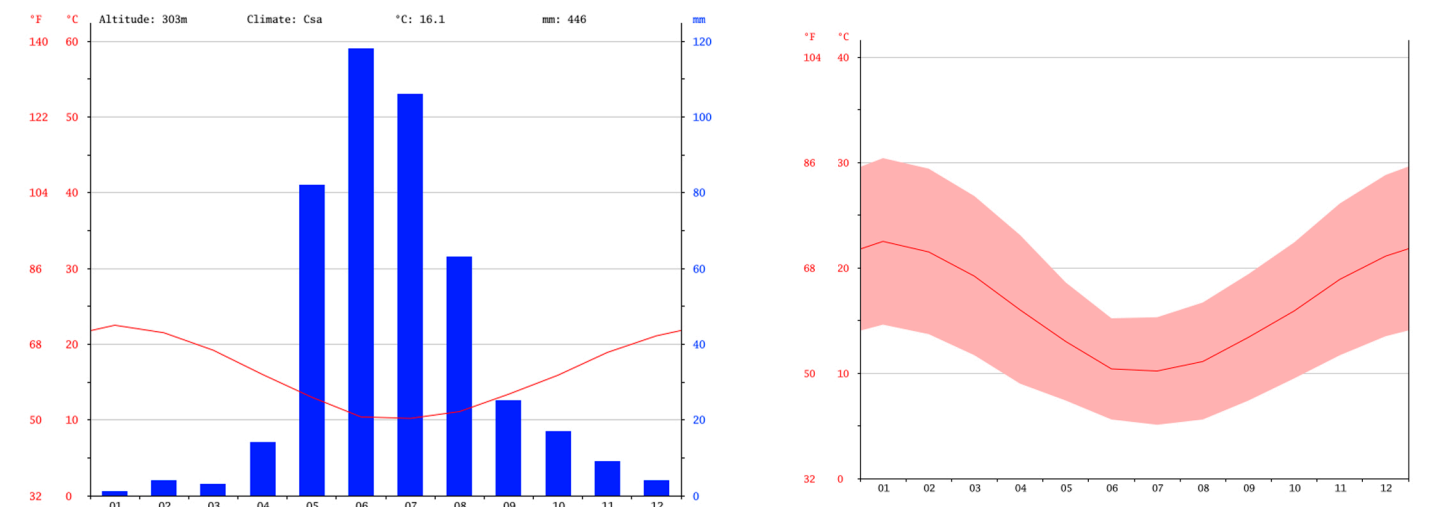
SANTIAGO

EL MONTE

El Monte se encuentra geográficamente acompañado del río Mapocho. esto le otorga un privilegiado lugar como protección ambiental, siendo una de las razones de su fundación. Al estar ubicado entre montes entre la cordillera de la costa

	Enero	Febrero	Marzo	Abril	Mayo	Junio	Julio	Agosto	Septiembre	Octubre	Noviembre	Diciembre
Temperatura media (°C)	22.5	21.5	19.2	16	13	10.4	10.2	11.1	13.4	15.9	18.9	21.1
Temperatura min. (°C)	14.6	13.7	11.7	9	7.4	5.6	5.1	5.6	7.4	9.5	11.7	13.5
Temperatura máx. (°C)	30.4	29.4	26.8	23.1	18.6	15.2	15.3	16.7	19.4	22.4	26.1	28.8
Temperatura media (°F)	72.5	70.7	66.6	60.8	55.4	50.7	50.4	52.0	56.1	60.6	66.0	70.0
Temperatura min. (°F)	58.3	56.7	53.1	48.2	45.3	42.1	41.2	42.1	45.3	49.1	53.1	56.3
Temperatura máx. (°F)	86.7	84.9	80.2	73.6	65.5	59.4	59.5	62.1	66.9	72.3	79.0	83.8
Precipitación (mm)	1	4	3	14	82	118	106	63	25	17	9	4

Hay una diferencia de 117 mm de precipitación entre los meses más secos y los más húmedos. La variación en la temperatura anual está alrededor de 12.3 °C.



El mes más seco es enero, con 1 mm de lluvia. En junio, la precipitación alcanza su pico, con un promedio de 118 mm. enero es el mes más cálido del año. La temperatura en enero promedios 22.5 °C. A 10.2 °C en promedio, julio es el mes más frío del año.

DIAGNOSTICO

Vemos así que la ciudad de El Monte, posee un clima templado con veranos medianamente calurosos, esto debido a la regulación ambiental que debe generar su posicionamiento geográfico a un costado del Río Mapocho. Las precipitaciones son altas en invierno, y bajas en verano, propio de un clima mediterráneo. Los vientos provienen desde una dirección sur oeste, el encajonamiento que genera la cordillera de la costa, aumenta la velocidad del viento, convirtiéndola en un punto importante al abordar un proyecto en esta localización.

