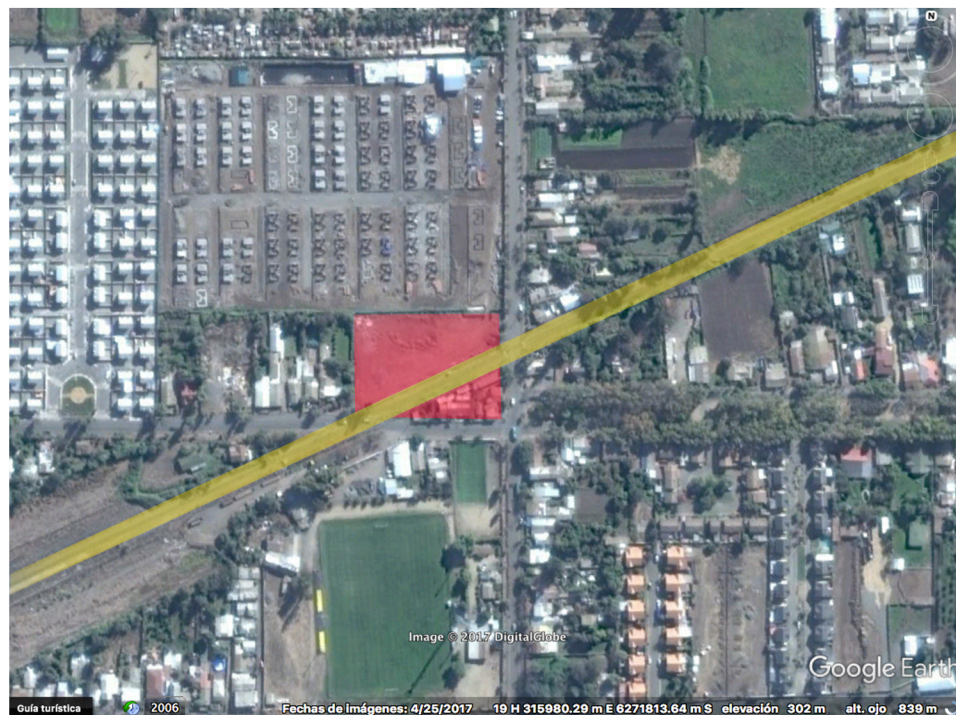
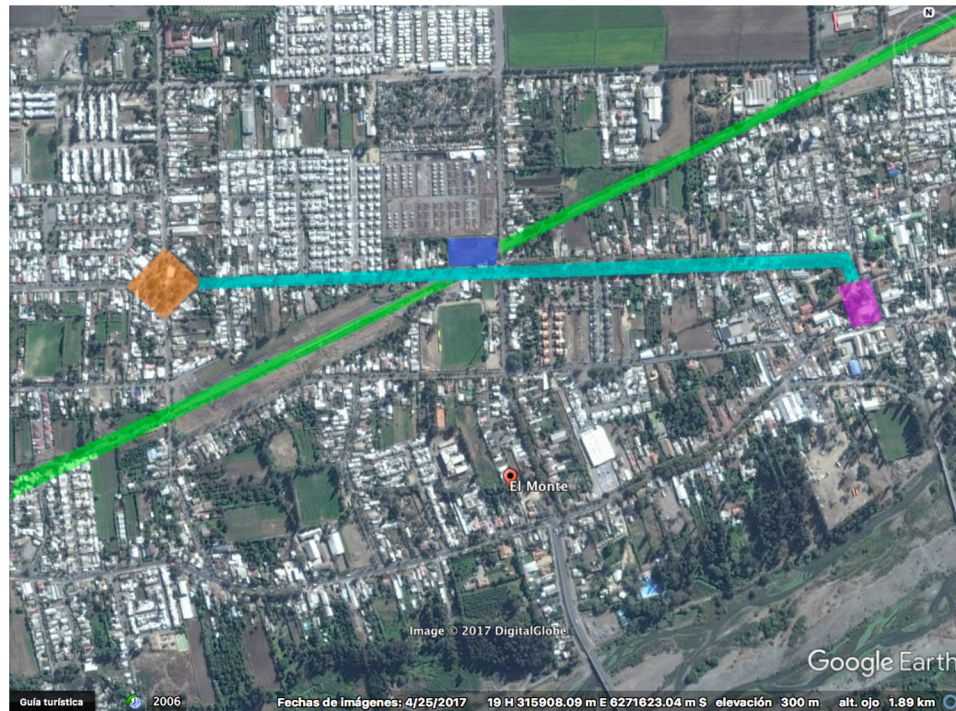


ESTRATEGIA BIOCLIMATICA: EL MONTE

EVALUACION DEL PRYECTO : INTERMODAL COMERCIAL

El proyecto de taller contempla una planificacion urbana a futuro, entendiendo el crecimiento urbano y la linea de tren denominada “melitren” la ciudad posee dos sistemas de transporte: interubano (micros) y locomocion colectiva. el terreno fue seleccionado por poseer características urbanas propicias para una correcta distribucion de los programas, asi como su localización. las avenidas principales como el eje los carrera, le otorga buen flujo vehicular, pensado para una alta congestion. Este cruce generara un alto flujo de transporte, por lo que un intermodal solucionara este futuro analisis diagnostico.

El comercio le otorgara mayor actividad al programa, complementandolo de manera que no solo otorgue una solucion a nivel de transporte, sino tambien a la actividad comercial que se puede potenciar en la zona, la que ademas es una de sus principales actividades economicas.



el terreno presenta la característica que la linea ferroviaria cruza el terreno. El programa se adapta a este factor.

- Linea ferroviaria (melitren)
- Plaza los porotos
- Plaza de armas (casco historico)
- Ubicacion terreno
- Eje principal los carrera

en la planta -1, se entierra la **zona central**, donde se encuentra a su vez el centro gastronomico.

En el nivel superior se encuentra el intermodal de **buses y locomocion colectiva**

Este nivel conforma grandes vacios en su interior para generar mayor apertura visual dentro de lo que seria le intermodal.

En la planta superior o nivel 2 se encuentra la **estacion de tren**. donde tiene accesos desde la planta inferior y se contempla un gran acceso en descenso que tendra comercio en su trayecto.

