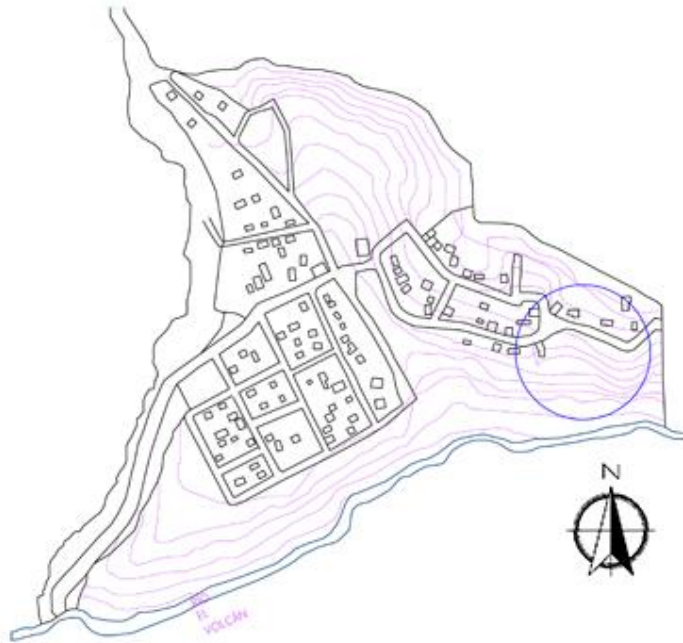
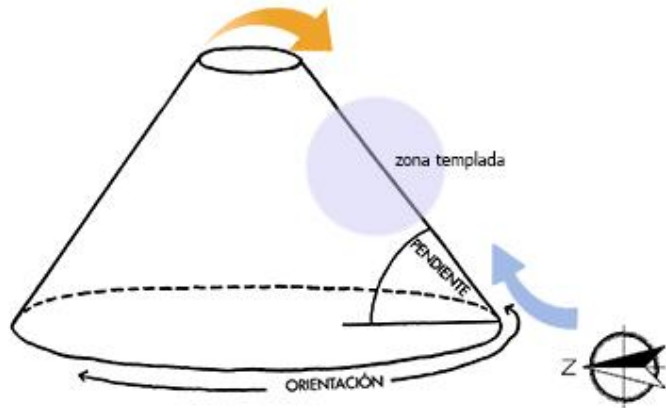


B A Ñ O S M O R A L E S



En las ladera del río se originan pequeñas circulaciones de aire frío que se mezclan con el aire cálido procedente de las zonas habitadas proporcionando unas condiciones de temperatura intermedias. Por tanto las temperaturas en las planicies serán frías a nivel de suelo, muy frías en el fonde del río, y templadas en la ladera.

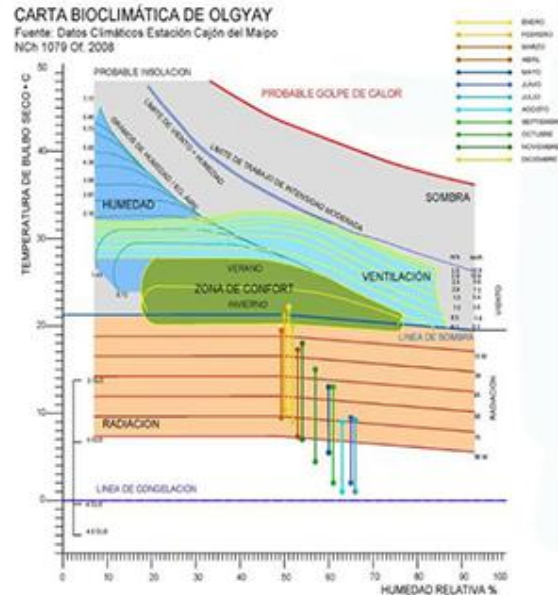
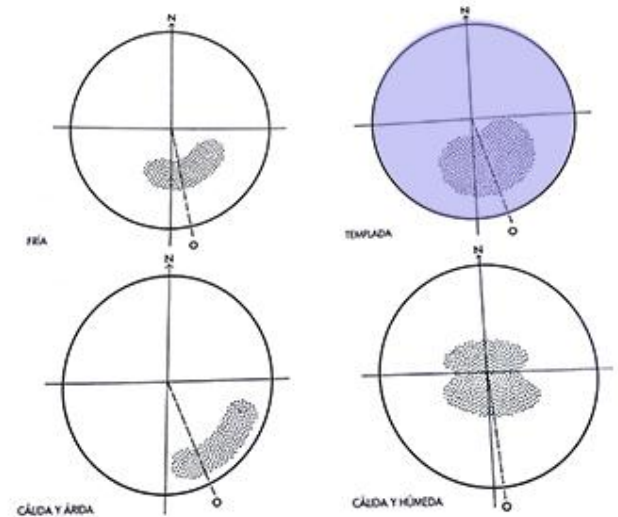


Baños Morales

Morales es una población situada en el cajón del Maipo en la zona suroriental de la Región Metropolitana de Chile a unos 92 kilómetros de Santiago, en la confluencia de los ríos Morales y Volcán, a unos 1800 metros sobre el nivel del mar. El clima es cálido y templado. Los inviernos son más lluviosos que los veranos, la temperatura media anual es de 12.7 °C. La precipitación media aproximada es de 623 mm.

El mes más caluroso del año con un promedio de 19.0 °C de enero. Las temperaturas medias más bajas del año se producen en junio, cuando está alrededor de 7.3 °C.

En las montañas afectan el microclima. El aire frío es más pesado que el caliente, por lo tanto al disminuir la radiación por las noches se produce una capa de aire frío cerca de las superficies del suelo.



En las zonas templadas los requisitos para el emplazamiento no son tan estrictos como en las zonas frías, pero deben satisfacer las necesidades tanto en períodos fríos como en épocas cálidas. La exposición más apropiada tiende hacia la zona mas oriental del sur. El cerro alcanza una altura de 12 mts aproximadamente



Esta zona que generalmente se destaca por su vegetación, se conoce como ladera cálida (cinturón termal). Además actúa como barrera contra el viento.



La mayor cantidad de especies prominente en el lugar son las aves.



En su flora podemos encontrar litres, duraznillos, entre otros. Predomina la gran altura.