

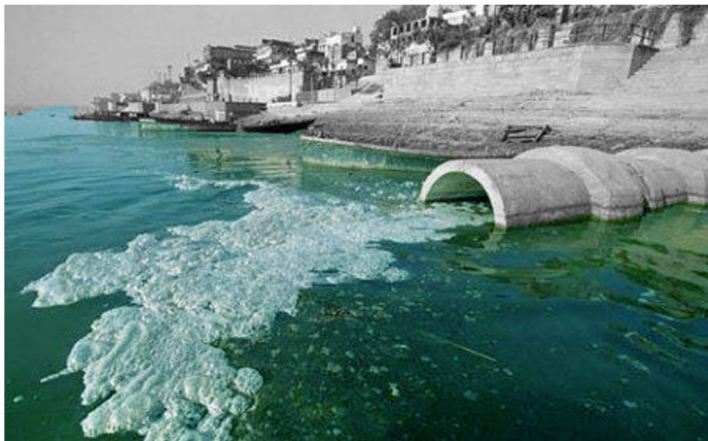
Conflictos socioambientales de la cuenca del Maule.

La actividad humana sobre explota y altera el ecosistema equilibrado, en función del beneficio de este, especialmente las alteraciones del ciclo hídrico. Dentro de la cuenca hidrográfica del rio Maule encontramos factores que perturban el trayecto y sus bosques representados en el siguiente mapa.



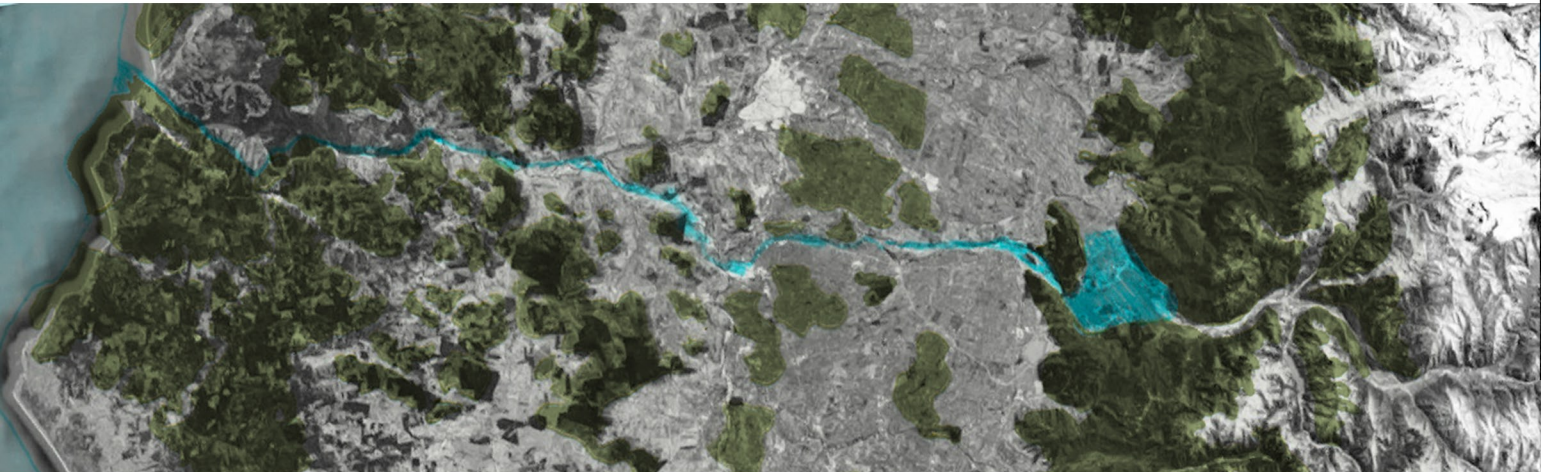
Industria forestal y monocultivo

Gamba, 2016



Desechos urbanos

Definicionabc, 2010



Represa en embalse Colbún

Colbún, 2019

La tierra, el mundo y sus sistemas, bien estaban las antiguas culturas como la mapuche en nombrar esta como la Ñuke Mapu, entidad suprema, unificadora de la vida y todos sus procesos colindantes, los bosques, el hombre y específicamente el agua, el Ngen-Ko, el espíritu del agua, quien permite las lluvias y los torrentes. El Hombre ególatra busco alterar el ciclo, sin observar cuantos subsistemas afectan a este, por ello, el enfoque de los profesionales del mañana debe garantizar la revalorización del agua.

