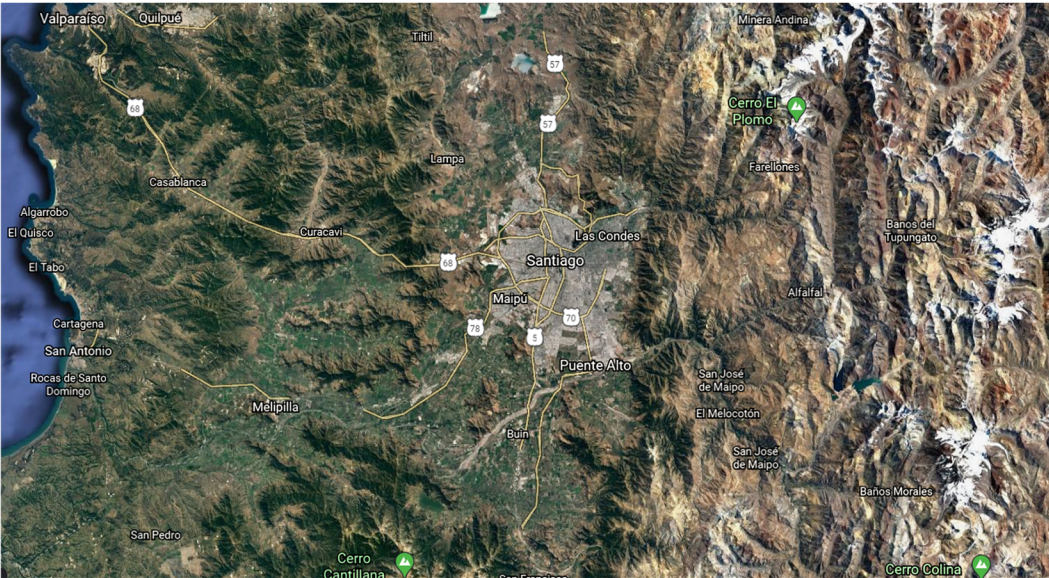
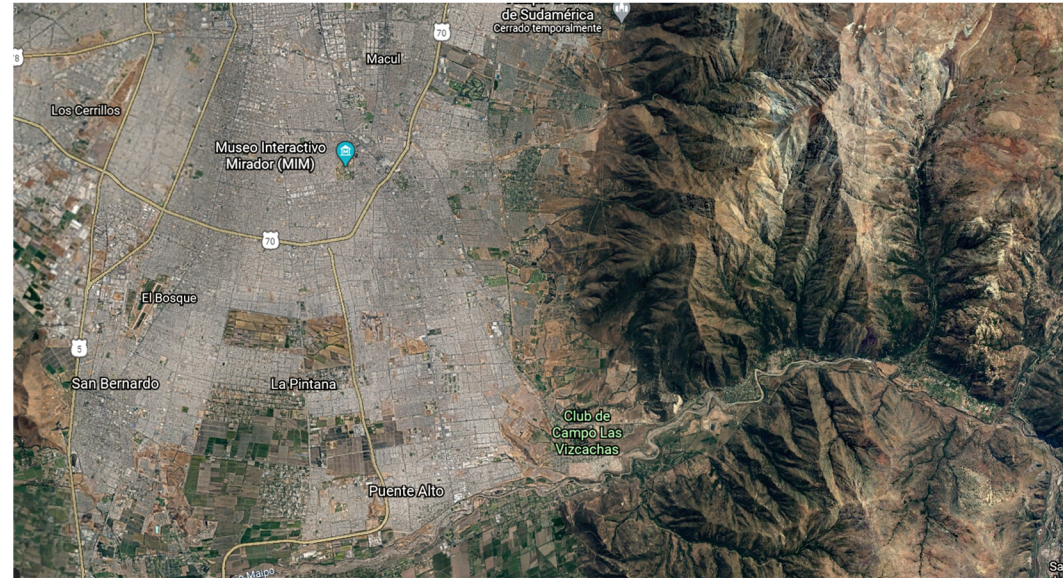


Observación multiescalar del territorio de mi cuenca



Autor: Kayle Oneto, 2020.



Imágenes obtenidas de Google earth.

Agua en el territorio y la ciudad

Mi cuenca hidrográfica

Simbología

Cuenca hidrográfica

Límite político

Río Maipo

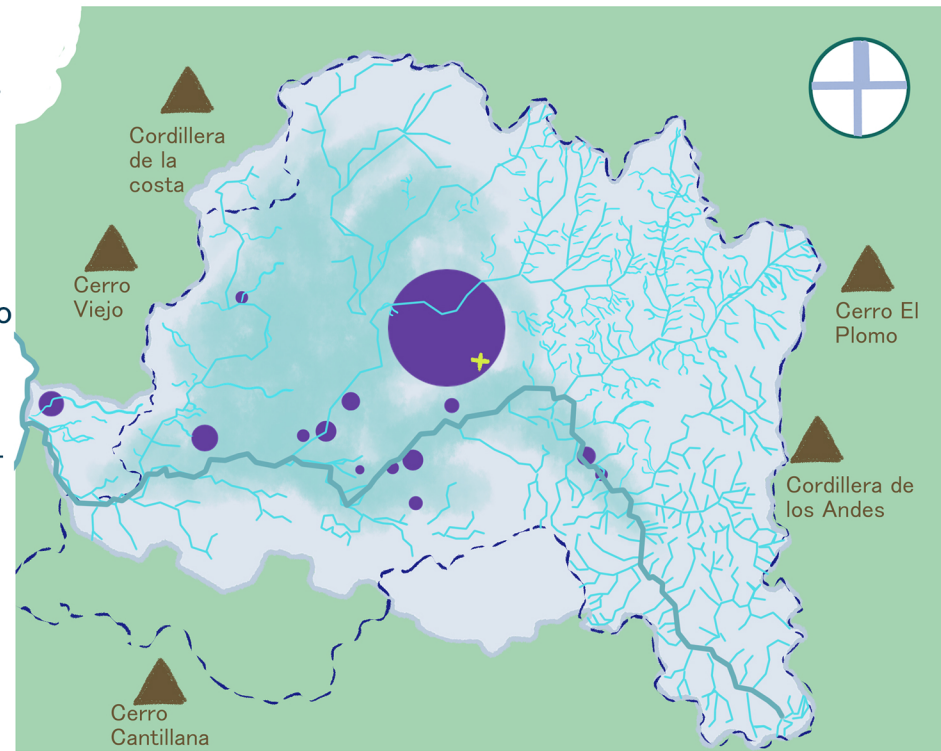
Grupos de agua adyacentes

Vegetación

Urbes

Cumbres

+ Mi ventana



Autor: Kayle Oneto, basado en "Maipo: Plan de adaptación"

Simbología

Sub-cuencas:

Maipo Bajo

Maipo Medio

Maipo Alto

Mapocho Bajo

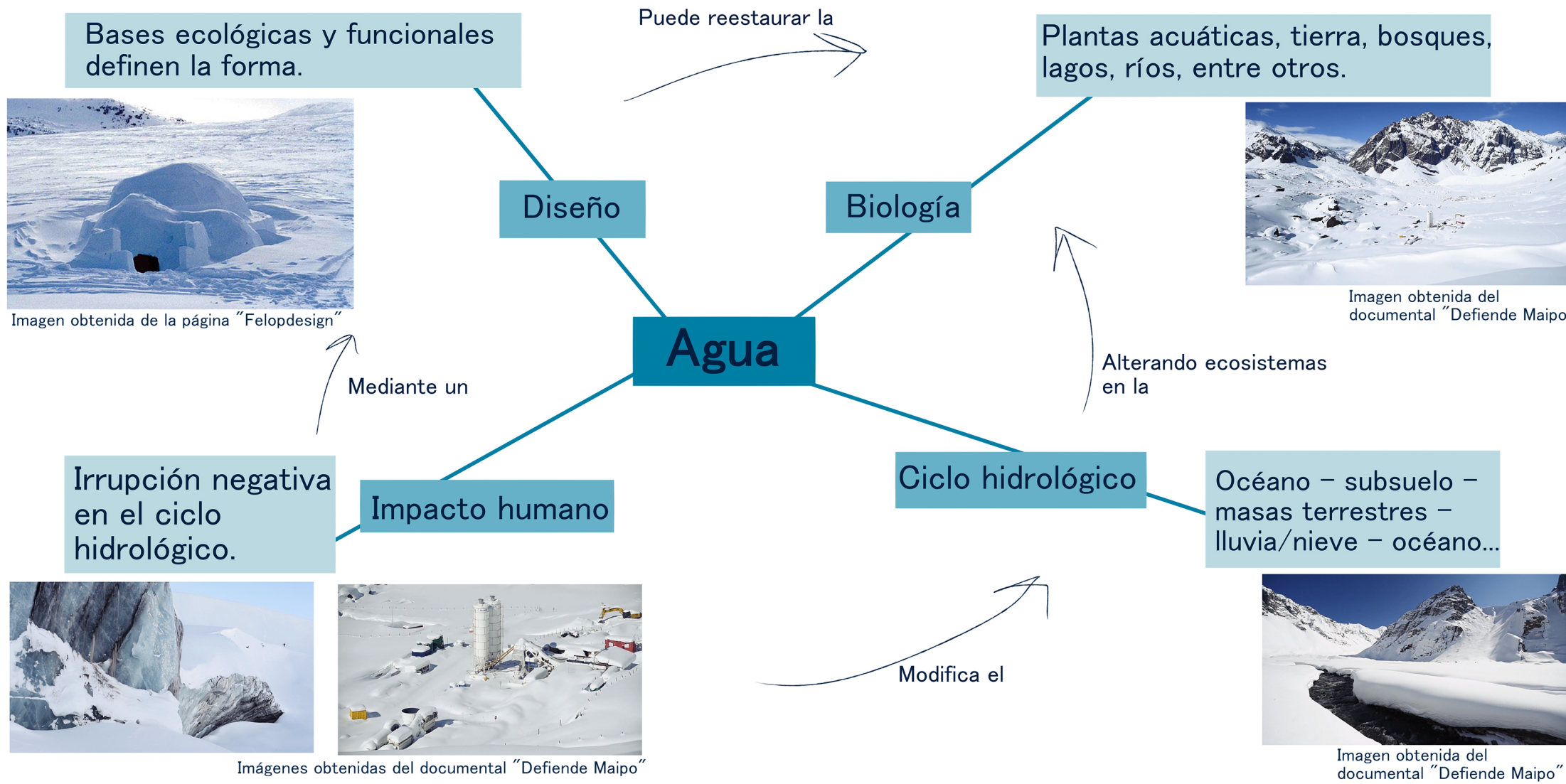
Mapocho Alto

Grupos de agua.



Autor: Kayle Oneto, basado en "Adaptación al cambio climático de la gestión hídrica".

Alcance del agua en mi cuenca hidrográfica



Mi sub-cuenca hidrográfica

Alto Maipo



Autor: Kayle Oneto, basado en "Adaptación al cambio climático de la gestión hídrica".



Chiquillanes habitan parte del Cajón



Imagen obtenida de la página "Pueblos Originarios"

Habitantes de Santiago intervienen el río para abastecerse



Imagen obtenida de la página "Disidencia"

Se funda San José de Maipo



Imagen obtenida de la página "Flickr"



Vicuña Mackenna construye un acueducto



Imagen obtenida de la página "Museo Nacional"

Creación plana Las Vizcachas

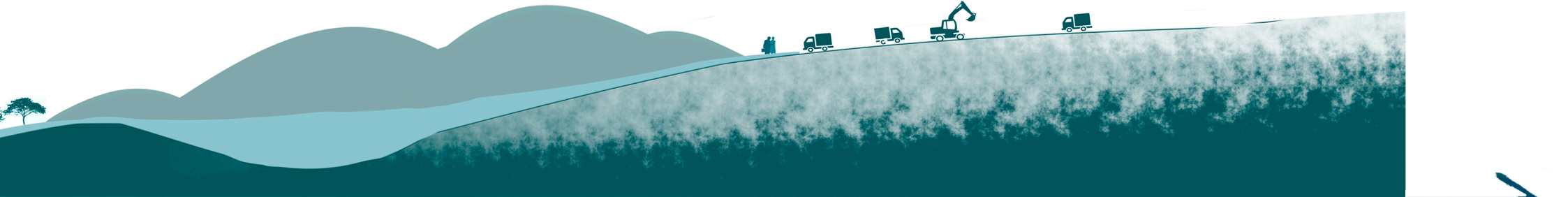


Imagen obtenida de la página "Emol"

Se construye Embalse El Yeso



Imagen obtenida de la página "Emol"



2001

Se declara reserva natural al Cajón del Maipo



Imagen obtenida de la página "GoChile"

2011

Se aprueba el proyecto hidroeléctrico de Aes Gener.



Imagen obtenida de la página "La Tercera"



Problemas socio-ambientales en mi sub-cuenca

Captura de agua en glaciares, devolviéndola 100 kl. más abajo.



Contaminación por “acarreo” de metales pesados gracias al viento.



Turbidez del Río Maipo y baja su nivel.



Imágenes obtenidas del documental “Defiende Maipo”

Consecuencias



Embalse El Yeso, 2016.



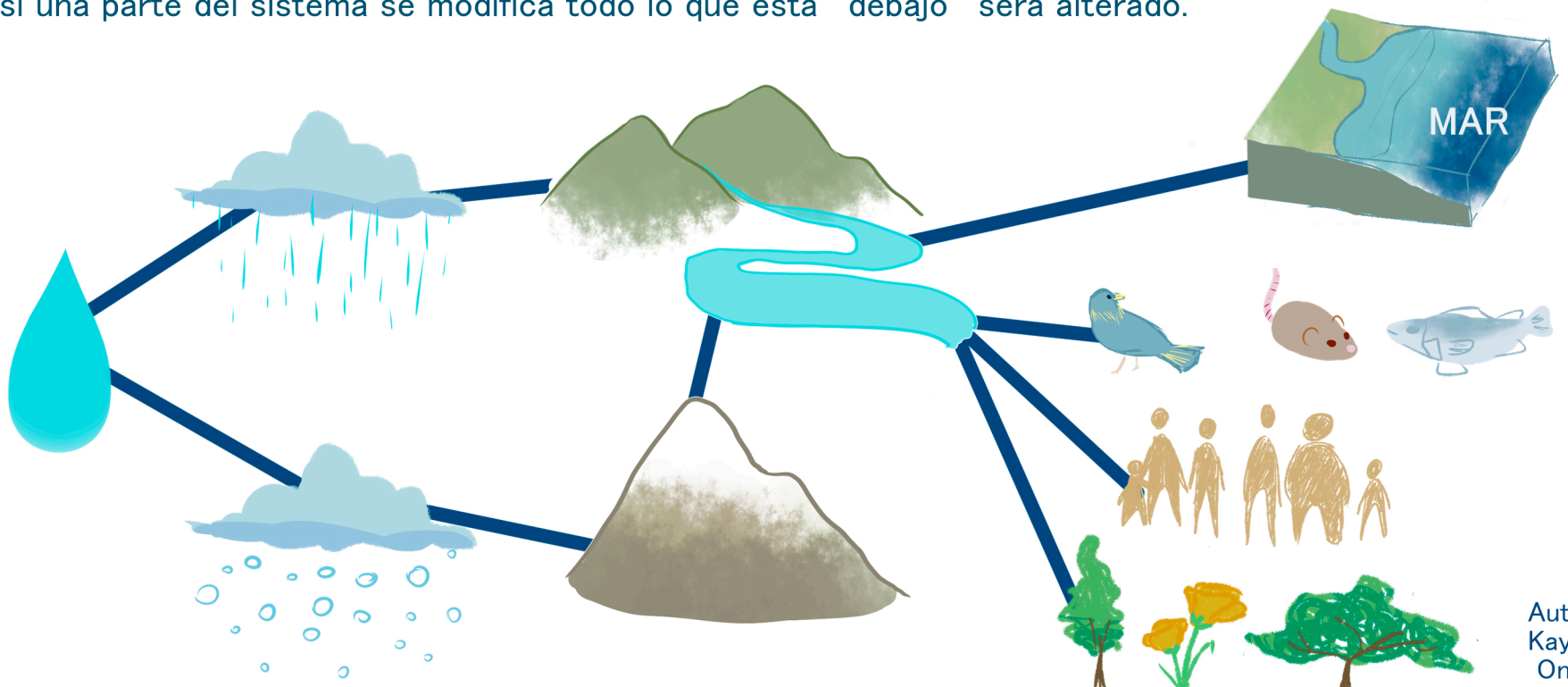
Embalse El Yeso, 2020.

Imágenes obtenidas de la página “T13”

Reflexión Final

El camino del agua se asemeja a una red, en la cual participamos de forma perjudicial para ella. Debemos ser conscientes que si una parte del sistema se modifica todo lo que esta “debajo” será alterado.

“(…)
Comprensión
del valle
como una
totalidad,
y la
interconexión
de sus
partes
como un
sistema
*natural y
humano*”.
(Hough,
1998)



Autor:
Kayle
Oneto