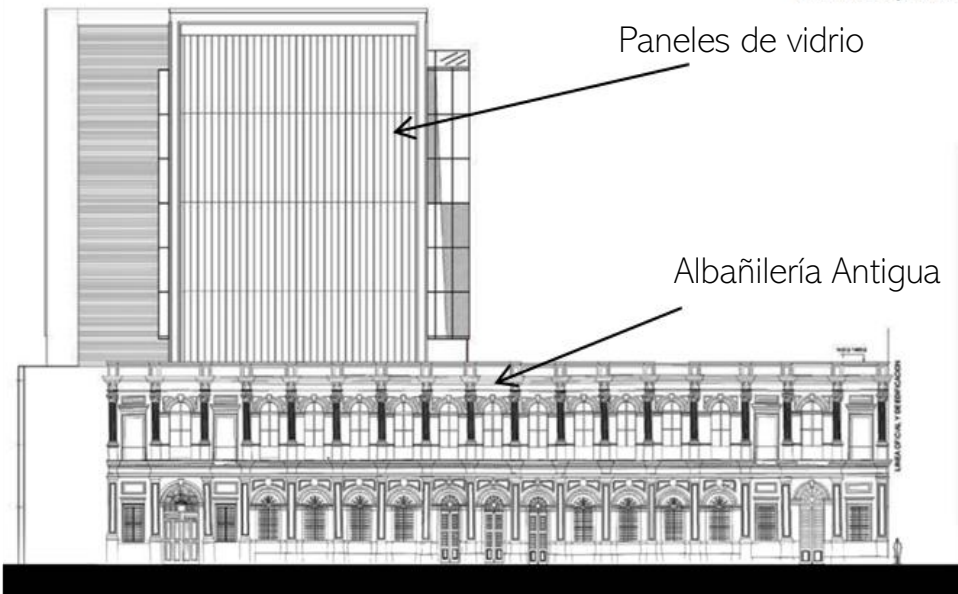


Emplazamiento

El “Mall Espacio M” se emplaza en Santiago centro, específicamente en la intersección de las calles Compañía de Jesús y Morandé.



Revista AUS 11_Espacio M_G

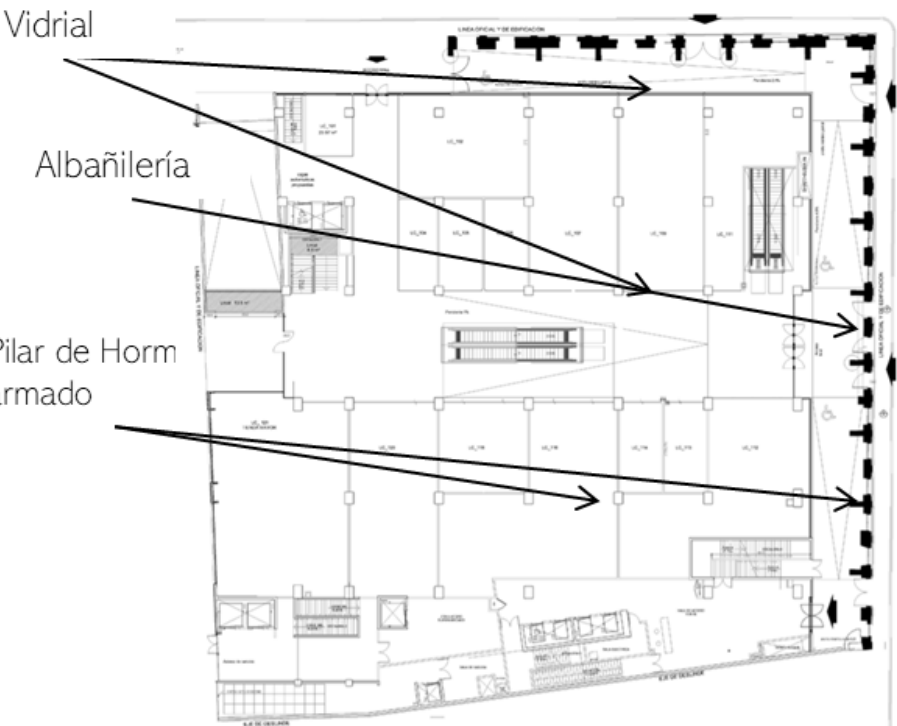


Vista Oriente



Envolvente

Una de las principales características de la edificación, fue la mantención de la fachada antigua levantada por la familia Larraín Zañartu y posteriormente suada por Diario del Mercurio. Los volúmenes de Mall no tocan la fachada antigua, pero ambos envuelven la galería, creando un espacio fresco y de circulación muy continua.



Planta Piso 1

