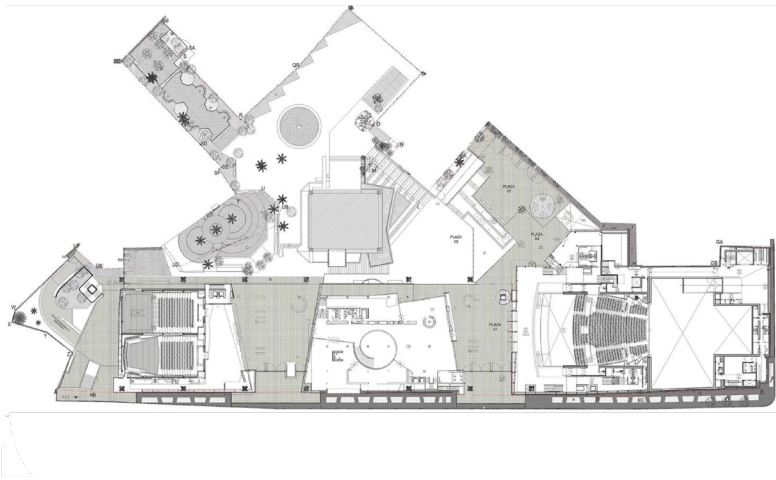


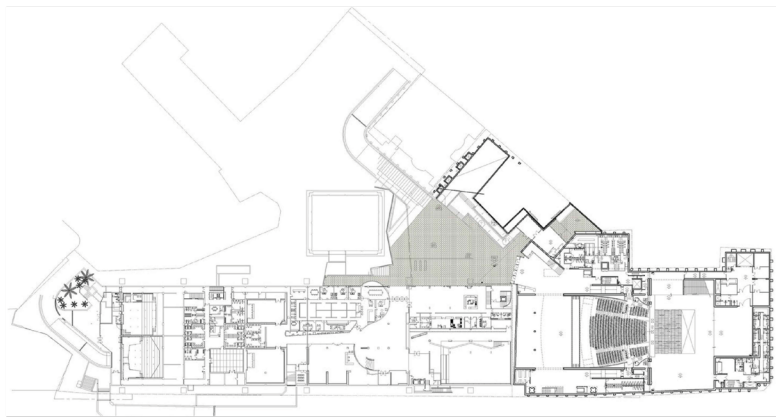
0 10 20 30 40 50 100m



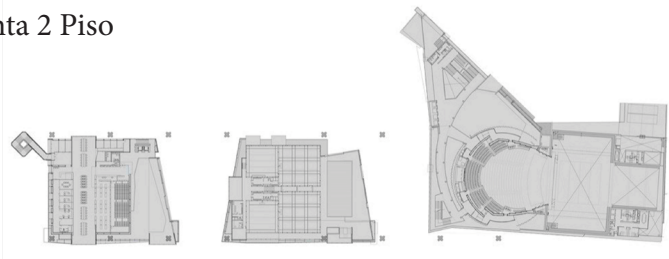
Planta 1 Piso



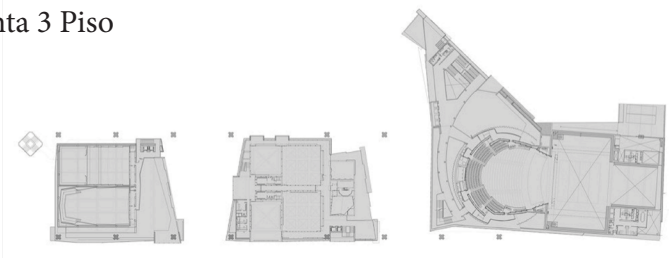
Planta Zócalo



Planta 2 Piso

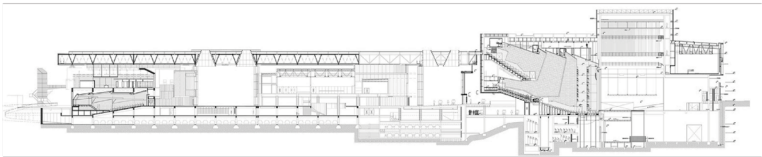


Planta 3 Piso

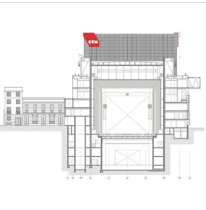


MATERIALIDAD GAM

Corte Longitudinal

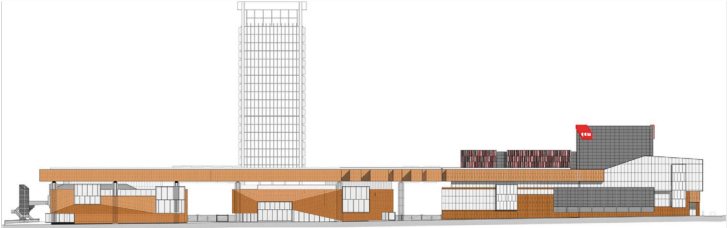


Corte Transversal

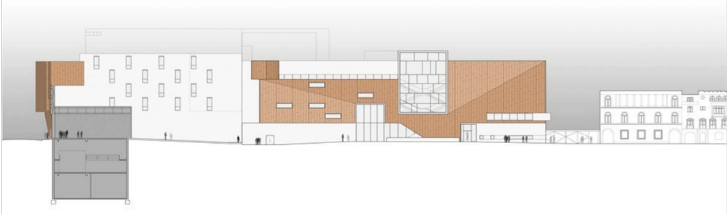


Acero corten Cristal Hormigón armado

Elevación Sur



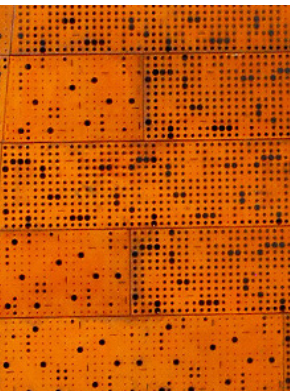
Corte-Elevación Norte



Corte-Elevación Plaza Memorial



Elevación Noreste



- **HORMIGÓN:** Refleja el sonido, buen aislante acústico, mal aislante térmico.
- **Lana mineral:** aislante térmico y absorbente acústico.
- **PERFIL DE ACERO:** Son vigas que se encargan de soportar cargas pesadas de losas o elementos planos colocados sobre ellas.
- **ACERO CORTEN PERFORADO Y MICROPERFORADO:** cumplen numerosas funciones como: absorber, envolver, decorar, filtrar, preservar, aislar y ventilar.
- **TERMO PANEL CRISTAL INTERIOR:** La función primordial de esta estructura es el aislamiento térmico y acústico, el cual se logra a través de estos dos cristales separados por la cámara de aire seco, manteniendo la temperatura interior estable respecto de la exterior.
- **SELLO ACÚSTICO:** Los sellos acústicos son sistemas que proporcionan cierre hermético a las puertas, logrando eliminar los pequeños espacios de transmisión de ruidos.
- **PERFILES DE ACERO GALVANIZADO:** Ideal para armar muros perimetrales, envigados, y pisos. Su galvanizado permite que sea resistente a la oxidación y la corrosión (acero galvanizado)
- **CIELO PARA ACÚSTICA:** Se utilizan para absorber el sonido, su función principal es reducir la reverberación y el eco de las habitaciones.
- **TABIQUE SOLUCIÓN ACÚSTICA:** para optimizar el aislamiento acústico entre recintos, su finalidad es lograr un mayor confort acústico.

Hormigón Perfil de acero Lana mineral

Acero corten perforado Pavimento madera sólida Termo panel cristal interior

Sello acústico Acero corten microperforado Perfiles de acero galvanizado

Cielo placa acústica Tabique solución acústica

